



MONTACARGAS PARA SERVICIO PESADO

FOLLETO DEL PRODUCTO

SERIE H800-1050XD/S



BRIGGS

EQUIPMENT MEXICO

info@BriggsEquipmentMexico.com

55-9020-5042

SERIE H800-1050XD/S DE HYSTER®

MONTACARGAS PARA SERVICIO PESADO PARA APLICACIONES DE SERVICIO EXTREMO

Hyster Company tiene una larga historia en la fabricación de montacargas para servicio pesado en aplicaciones de servicio extremo. Los montacargas de la serie H800-1050XD/S de Hyster® representan la solución de montacargas en el rango de 80 000 a 105 000 lb de Hyster Company adecuados para las aplicaciones más rigurosas. Los montacargas incluyen como característica estándar un motor Cummins QSX-12 Nivel 4 Final y una transmisión Powershift de 5 velocidades Spicer Off-Highway TE-30. El motor incluye un sistema de recirculación de gases de escape (EGR) refrigerado y un sistema de reducción catalítica selectiva (SCR). Utilizando componentes confiables y comprobados para ayudar a proporcionar una alta productividad y un costo global más bajo de propiedad en condiciones de operación extremas, este montacargas es su solución de rendimiento.

La facilidad de mantenimiento es otra característica de este montacargas que al mismo tiempo ofrece un menor consumo de combustible* comparado con nuestros productos del Nivel 3 anteriores. Los montacargas H800-1050XD/S también están disponibles con un motor de Nivel 3 QSX 12 para aquellos mercados no regulados.

Más de 90 años de experiencia y tradición en la fabricación de montacargas resistentes son la base de esta serie, disponible en cinco modelos para su uso en acerías, manejo de graneles pesados, maquinaria, hormigón y aplicaciones especiales.

** Los resultados variarán en función de la aplicación, el entorno físico, la calidad del combustible, etc.*



BRIGGS

EQUIPMENT MEXICO

info@BriggsEquipmentMexico.com

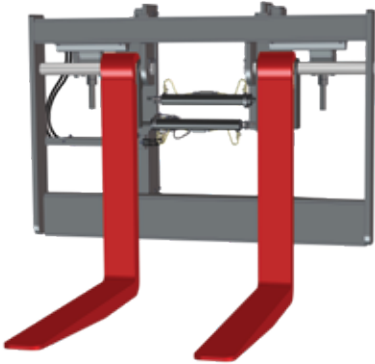
55-9020-5042

DISEÑADOS UTILIZANDO COMPONENTES PROBADOS

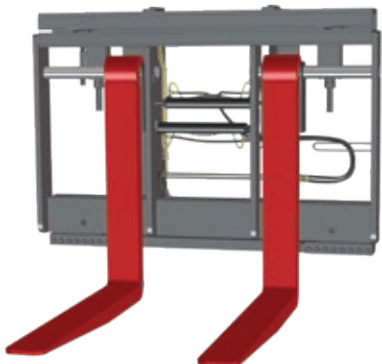
MÁSTILES Y CARROS PORTAHORQUILLAS PARA SERVICIO PESADO

Los montacargas de la serie H800-1050XD/S están diseñados para centros de carga largos, cargas anchas y cargas especiales en condiciones de ciclo de servicio pesado. Tanto los carros de desplazamiento lateral de tipo pasador como los de estilo plataforma están disponibles con posicionamiento de horquilla individual y control de horquilla individual, así como horquillas de tipo pasador de desconexión rápida (QD) y horquillas QD de línea delgada opcionales para servicio pesado. Los carros portahorquillas están diseñados para tener una capacidad mínima de reducción con carros portahorquillas de desplazamiento lateral con estilo plataforma, lo que permite al montacargas ofrecer casi la capacidad máxima en todas las condiciones de funcionamiento. Los rodillos de carga engrasables ayudan a los componentes frontales a proporcionar años de rendimiento fiable. El mástil, con robustos canales de mástil, rodillos, ejes de acople y anclajes de cadena, ayuda a prevenir las deflexiones del mástil.

Las diferentes aplicaciones requieren diferentes accesorios y herramientas frontales. Personalice su montacargas con las opciones de carro portahorquillas y horquillas disponibles.



Carro posicionador de horquillas de estilo clavija con control individual de horquillas



Carro posicionador de horquillas lateral de estilo plataforma con control individual de horquillas

TREN MOTRIZ

- El motor Nivel 4 Final Cummins QSX 12 es estándar para todos los modelos de hasta 105 000 lb de capacidad de elevación en Norteamérica y en otros mercados sujetos a las normativas de la EPA.
- El motor Nivel 3 Final Cummins QSX 12 es estándar para todos los modelos de hasta 105 000 lb de capacidad de elevación en América Latina y en otros mercados no sujetos a las normativas de la EPA.
- Transmisión Powershift Dana Spicer Off-Highway TE-30 con robustez y durabilidad establecidas. La transmisión de 5 velocidades proporciona una selección precisa del punto de cambio que permite la máxima eficiencia del tren motriz y minimiza el consumo de combustible.
- El motor optimizado Nivel 4 Final incluye un paquete de reducción de las emisiones que incorpora un sistema de recirculación de gases de escape (EGR) refrigerado, un sistema de reducción catalítica selectiva (SCR) para disminuir los óxidos de nitrógeno (NOx), un catalizador de oxidación de diésel (DOC) para remoción de partículas sólidas (PM) y un sistema de entrega de fluido para sistemas de escape a diésel (DEF).
- El sistema de reducción del tren motriz ayuda a prevenir daños al tren motriz y a los componentes al prolongar la vida útil de los fluidos del aceite del motor, la transmisión y el refrigerante.
- Condiciones de activación de la reducción:
 - Alta temperatura del refrigerante
 - Alta temperatura del aire de admisión
 - Alta temperatura del aceite de la transmisión
 - Baja presión del aceite del motor o de la transmisión

SISTEMA DE ENFRIAMIENTO

El sistema de enfriamiento de alta resistencia está diseñado para condiciones de temperatura ambiente de hasta 113 °F (45 °C), y un ventilador de enfriamiento impulsado hidráulicamente ayuda a proporcionar una operación eficiente al extraer aire fresco y limpio del ambiente reduciendo al mismo tiempo la generación de polvo.

EJES DE DIRECCIÓN Y DE LA TRANSMISIÓN

Los ejes de dirección Hyster® están diseñados para una alta durabilidad en las aplicaciones más rigurosas. Hyster ha colaborado con Kessler para ofrecer ejes de transmisión de alta resistencia con frenos de disco húmedos que permiten obtener una larga vida útil e intervalos de servicio más prolongados en componentes de servicio desgastables.

TECNOLOGÍA QUE TRANSFORMA SUS RESULTADOS NETOS

Entendemos que el costo total de adquisición se extiende más allá del costo de adquisición inicial. Hyster® se ha asociado con proveedores de calidad líderes para proporcionar sistemas bien integrados que ayudan a reducir el costo total de operación durante la vida útil del montacargas.

DISEÑO OPTIMIZADO DE SISTEMAS

Una colaboración única con Cummins da como resultado un tren motriz armonizado que incluye un motor Cummins QSX 12 acoplado con la transmisión TE-30 Spicer Off-Highway.

- Solución de tren motriz optimizado para un máximo rendimiento y excelente consumo de combustible.
- Una combustión eficiente habilitada por tecnologías robustas de motores da como resultado un menor consumo de combustible.
- La sencilla solución de Nivel 4 Final no requiere del uso de un filtro de partículas diésel (DPF) o de regeneración activa; utiliza un sistema de reducción catalítica selectiva (SCR) en base a urea, con un diluyente para baja temperatura de los gases de escape. La solución de Nivel 3 sigue estando disponible en todos aquellos mercados no regulados.
- Innovadores modos ECO: Hi-P y e-Lo (Nivel 4 Final)
 - Hi-P ofrece un máximo rendimiento y una buena economía de combustible.
 - e-Lo proporciona un consumo mínimo de combustible sin perder productividad.
 - La función de aceleración automática permite que el montacargas opere dentro de su velocidad más eficiente bajo diferentes condiciones de carga.



Motor Cummins Nivel 4 Final QSX 12 con postratamiento y sistema de inyección DEF

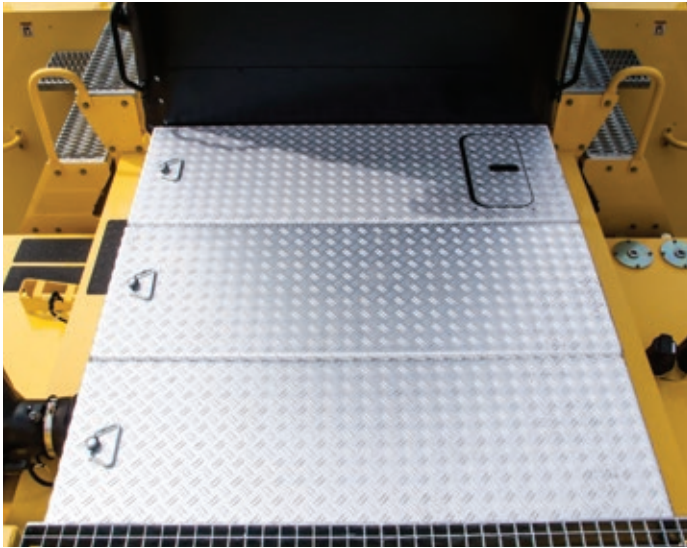
CARACTERÍSTICAS PARA REDUCIR SU CONSUMO DE COMBUSTIBLE

- Hasta un 20 % menos de consumo de combustible en comparación con los montacargas anteriores Nivel 3 y Nivel 4 provisionales Hyster®.
- Sistema de combustible con presión de inyección ultraalta (XPI).
- El sistema de carga de combustible permite una adaptación precisa de las revoluciones del motor a las demandas de carga para un rendimiento óptimo.
- Los controles avanzados permiten que el motor ofrezca el máximo rendimiento y eficiencia operativa a la vez que proporciona una gran economía de combustible y durabilidad.
- La función de hibernación por inactividad reduce la velocidad de ralentí del motor a 700 rpm durante períodos de inactividad del motor para conservar más combustible (disponible únicamente en montacargas con motores de Nivel 4).
- La característica opcional de apagado del motor con asiento vacío ayuda a reducir el consumo de combustible mediante el apagado del motor cuando el operador del montacargas se retira del asiento durante largos periodos de tiempo, limitando así las horas de funcionamiento del motor en ralentí en el montacargas.
- Un ventilador de enfriamiento accionado hidráulicamente a demanda consume energía solo cuando se requiere enfriamiento entre el 10 % y el 100 % de la velocidad del motor, consumiendo menos combustible y reduciendo los niveles de ruido.
- Los códigos de diagnóstico de fallas CANbus están disponibles para facilitar el mantenimiento y la solución de problemas. Los códigos se proporcionan para permitir una fácil identificación de los problemas de mantenimiento, para permitir al mismo tiempo una rápida implementación de soluciones y reducir así los tiempos de inactividad y la frecuencia de las reparaciones.

FACILIDAD DE SERVICIO

ACCESO A LOS PRINCIPALES COMPONENTES EN SEGUNDOS

Los montacargas Hyster® han sido diseñados pensando en el técnico de servicio. El compartimento del operador inclinable y motorizado de serie y las amplias placas de piso desmontables proporcionan un acceso rápido a los principales componentes, y para las comprobaciones diarias no es necesario inclinar la cabina.



Las placas de piso fácilmente desmontables facilitan el acceso para el mantenimiento.



INTERVALOS DE MANTENIMIENTO MÁS PROLONGADOS

Los componentes principales del motor y del tren de transmisión están diseñados para operar en intervalos de servicio de 500 horas. Los intervalos de cambio de aceite hidráulico extendidos de 2000 horas ayudan a que el montacargas permanezca en funcionamiento durante más tiempo entre cambios de aceite o por mantenimiento.

SISTEMA DE DIAGNÓSTICO A BORDO

El sistema de diagnóstico a bordo CANbus, con tablero de relés de fusibles, controladores y otros componentes eléctricos ubicados en la pared trasera de la cabina, facilitan el mantenimiento y la resolución de problemas. Los códigos de falla y las notificaciones del sistema se muestran en la pantalla de rendimiento integrada para una rápida y eficaz identificación de los problemas de mantenimiento, para permitir al mismo tiempo una rápida implementación de soluciones y reducir así los tiempos de inactividad y la frecuencia de las reparaciones.



Compartimento de la batería con interruptor de desconexión de batería y cerradura



Filtro interior de cabina de fácil acceso

ASISTENCIA AL CLIENTE MEDIANTE REPUESTOS Y SERVICIO DE CLASE MUNDIAL

Cuatro centros de distribución de repuestos, estratégicamente ubicados alrededor del mundo, ofrecen una gama completa de equipos únicos y de repuestos para ayudar a mantener el tiempo de funcionamiento de las unidades de nuestros clientes.

ERGONOMÍA



VISIBILIDAD PERIFÉRICA EXCEPCIONAL

DISEÑO EN TORNO AL OPERADOR

La cabina del operador del montacargas de la serie H800-1050XD de Hyster tiene el área de entrada más grande en la industria. A su vez, ofrece un amplio espacio para que los operadores de cualquier talla entren y salgan de la cabina de manera más fácil y cómoda. Una vez dentro, los operadores disfrutan de la comodidad de una cabina espaciosa, que mantiene al alcance toda la información y los controles del montacargas.

El brazo de control, de diseño ergonómico instalado en el asiento, es totalmente ajustable e incluye un cojín para la muñeca y minipalancas TouchPoint™ para ayudar a reducir la fatiga al operar el sistema hidráulico. Los confiables controles CANbus para todos los componentes principales y el diseño modular del brazo de control permiten cubrir casi cualquier configuración posible del montacargas manteniendo la capacidad de servicio.

La pantalla táctil a color de 7" de rendimiento integrado monitorea toda la actividad del montacargas, permite un acceso fácil para cambiar o calibrar la configuración del montacargas y se integra con el sistema de telemetría de Hyster Tracker™. La pantalla también ofrece diagnóstico a bordo de alto nivel, lo que permite la solución avanzada y rápida de problemas.

Se ofrece una variedad de configuraciones del asiento para satisfacer las preferencias del operador, incluida la suspensión mecánica o neumática, cubierta de tela o de vinilo, soporte lumbar y asientos ventilados o con calefacción. El sistema de aire acondicionado se puede preconfigurar para el control automático del clima y las rejillas exclusivas altas y traseras proporcionan un flujo de aire directo hacia el operador.

VISIBILIDAD

Un carro portahorquillas de perfil bajo permite una línea de visión despejada para ver las puntas de las horquillas. La visibilidad frontal se despeja mediante la colocación de las válvulas hidráulicas, mangueras o travesaños del mástil para permitir una vista clara a través de la ventana del mástil. Las mangueras están colocadas lo largo de la línea de visión de forma que el operador solamente ve una manguera, y tiene una buena visibilidad.

Parabrisas delantero y trasero de vidrio curvado y templado resistente a los rayones, ventana superior de vidrio blindado y las puertas con marco de acero ofrecen a los operadores una excelente visibilidad alrededor. En el exterior, los contrapesos inclinables aumentan la visibilidad de los neumáticos de dirección para mejorar la maniobrabilidad y reducir el desgaste de los neumáticos.



Una pantalla de rendimiento integrado a todo color de 7 pulgadas proporciona los datos de rendimiento del montacargas en una sola pantalla despejada.



Visibilidad optimizada de las puntas de las horquillas



Columna de dirección totalmente ajustable

SERIE H800-1050XD



BRIGGS

EQUIPMENT MEXICO

info@BriggsEquipmentMexico.com

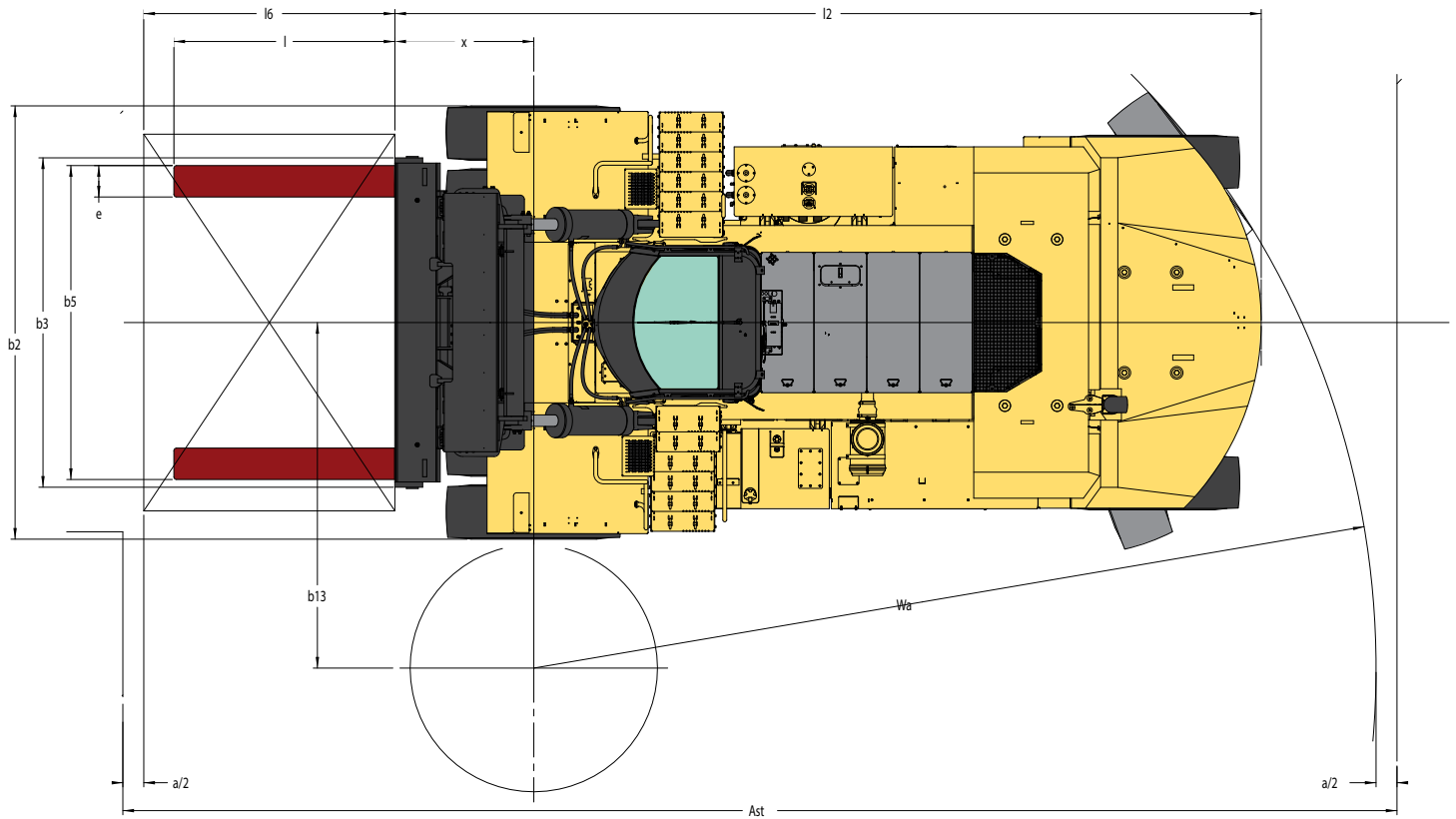
55-9020-5042

**MONTACARGAS DE ALTO RENDIMIENTO
CON NEUMATICOS**

GUÍA TÉCNICA DEL PRODUCTO

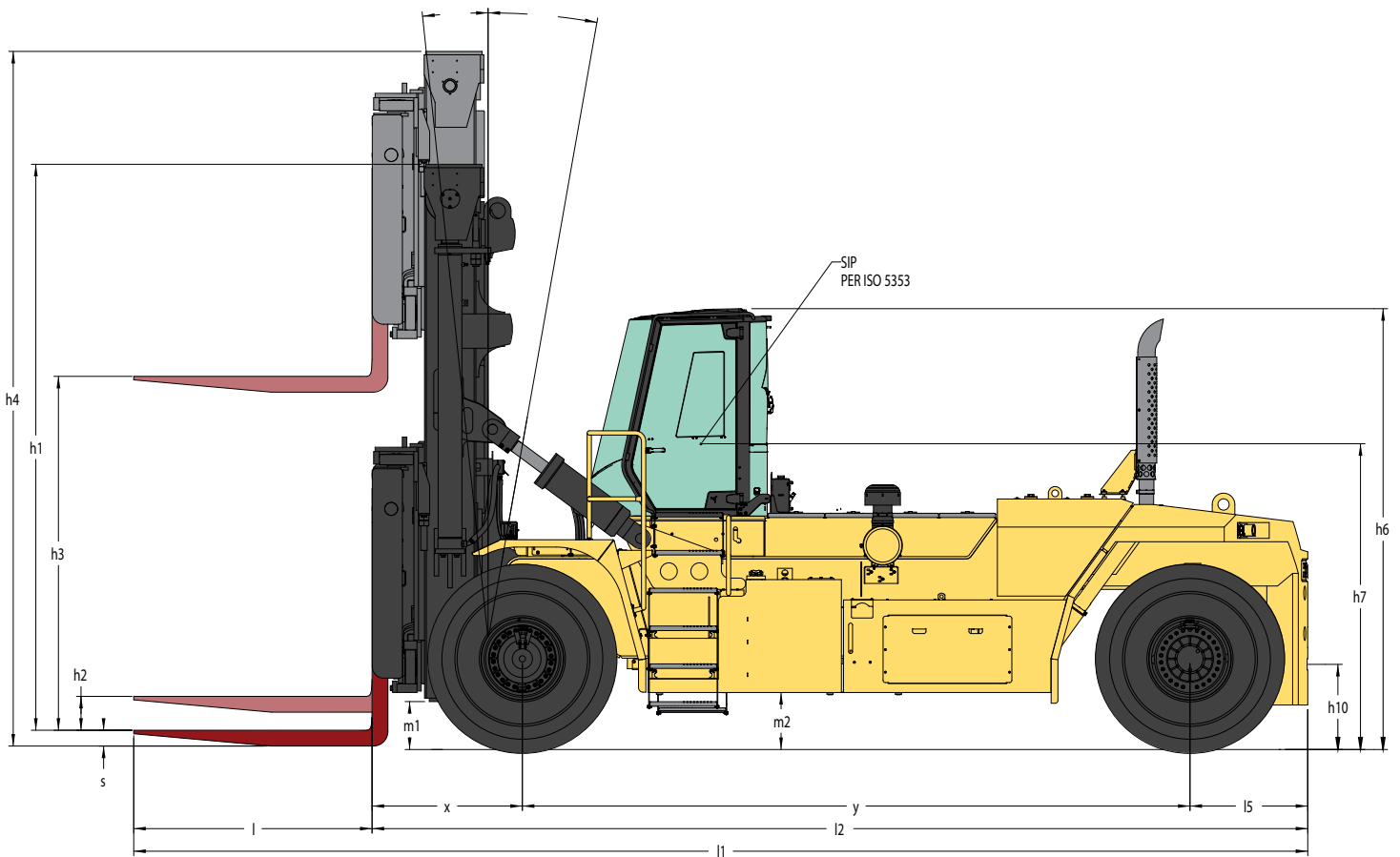


DIMENSIONES DEL H800-1050XD/S



Las dimensiones encerradas en círculos corresponden con los números de línea en el cuadro tabulado que se incluye en la guía técnica. Las dimensiones se muestran en pulgadas (milímetros).

DIMENSIONES DEL H800-1050XD/S



Las dimensiones encerradas en círculos corresponden con los números de línea en el cuadro tabulado que se incluye en la guía técnica. Las dimensiones se muestran en pulgadas (milímetros).

ESPECIFICACIONES DEL H800-900XD

CATEGORÍA	CÓDIGO	DESCRIPCIÓN	HYSTER H800XDS48				HYSTER H900XDS48				HYSTER H900XD48					
			UNIDAD		VALOR		UNIDAD		VALOR		UNIDAD		VALOR			
GENERALES	1-1	Fabricante	HYSTER													
	1-2	Designación del modelo	H800XDS48				H900XDS48				H900XD48					
	1-3	Tren de potencia/transmisión	Diésel													
	1-4	Tipo de operador	Sentado													
	1-5	Capacidad de carga nominal	lb	kg	80 000	36 278	90 000	40 823	90 000	40 823						
	1-6	Centro de carga	pulgadas	mm	48	1220	48	1220	48	1220						
	1-8	Distancia de carga	pulgadas	mm	49	1255	49	1255	49	1255						
	1-9	Distancia entre ejes	pulgadas	mm	212	5385	212	5385	232	5900						
	PESOS	2-1	Peso total del montacargas sin carga	lb	kg	115 489	52 385	122 412	55 525	110 496	50 120					
2-2		Peso del eje con carga, delantero/trasero	lb	kg	185 111	83 965	10 366	4702	199 975	90 707	12 421	5634	187 547	85 070	11 133	5050
2-3		Peso del eje sin carga, delantero/trasero	lb	kg	68 526	31 083	46 963	21 302	68 817	31 215	53 594	24 310	63 339	28 730	47 157	21 390
RUEDAS	3-1	Tipo de llantas	Tipo													
	3-2	Tamaño de llanta, delantera (1)	18.00-25 40PR				18.00-25 40PR				18.00-25 40PR					
	3-3	Tamaño de llanta, trasera (1)	18.00-25 40PR				18.00-25 40PR				18.00-25 40PR					
	3-5	Número de ruedas, delanteras/traseras (x impulsadas)	N.º		x4/2		x4/2		x4/2		x4/2					
	3-6	Ancho de rodadura, delantera (2)	pulgadas	mm	146	3703	146	3703	146	3703						
	3-7	Ancho de rodadura, trasera	pulgadas	mm	119	3020	119	3020	119	3020						
	3-7	Inclinación del mástil, hacia adelante/atrás	6/10													
DIMENSIONES	4-1	Altura del mástil descendido	pulgadas	mm	205	5183	205	5183	205	5183						
	4-2	Elevación libre	pulgadas	mm	0	0	0	0	0	0						
	4-4	Altura de elevación (parte superior de las horquillas)	pulgadas	mm	173	4407	173	4407	173	4407						
	4-5	Altura, extendida	pulgadas	mm	289	7316	289	7316	289	7316						
	4-7-1	Altura, parte superior de la cabina del operador (cabina cerrada)	pulgadas	mm	154	3916	154	3916	154	3916						
	4-7-2	Altura, parte superior de la cabina del operador (cabina cerrada con aire acondicionado)	pulgadas	mm	155	3949	155	3949	155	3949						
	4-7-3	Altura, parte superior de la cabina del operador (cabina cerrada con luz estroboscópica)	pulgadas	mm	161	4084	161	4084	161	4084						
	4-7-4	Altura, parte superior de la cabina del operador (cabina cerrada con luces de trabajo)	pulgadas	mm	162	4107	162	4107	162	4107						
	4-8	Altura del asiento hasta el punto de referencia del asiento (SIP) (3)	pulgadas	mm	106	2700	106	2700	106	2700						
	4-19	Longitud total	pulgadas	mm	399	10 123	399	10 123	419	10 638						
	4-20	Longitud a la cara de la carga	pulgadas	mm	302	7683	302	7683	323	8198						
	4-21	Anchura total del montacargas	pulgadas	mm	165	4200	165	4200	165	4200						
	4-22	Dimensiones de la horquilla	pulgadas	mm	5,5 / 11,8 / 96	140 / 300 / 2440	5,5 / 11,8 / 96	140 / 300 / 2440	5,5 / 11,8 / 96	140 / 300 / 2440						
	4-23	Tipo de carro portahorquillas	Tipo													
	4-24	Anchura del carro portahorquillas	pulgadas	mm	124	3150	124	3150	124	3150						
	4-25-1	Separación de horquillas, mín. (int. - int.)	pulgadas	mm	35,8	909	35,8	909	35,8	909						
	4-25-2	Separación de horquillas, máx. (ext. - ext.)	pulgadas	mm	112,4	2855	112,4	2855	112,4	2855						
	4-30	Desplazamiento lateral	pulgadas	mm	0	0	0	0	0	0						
	4-31	Espacio libre al piso, debajo del mástil con carga (1)	pulgadas	mm	15	371	15	371	15	371						
4-32	Espacio libre al piso, desde el centro entre ejes (1)	pulgadas	mm	17	442	17	442	17	442							
4-34	Anchura mínima del pasillo (añadir longitud y espacio libre de carga)	pulgadas	mm	329	8355	329	8355	356	9046							
4-35	Radio de giro exterior	pulgadas	mm	280	7100	280	7100	307	7791							
NIVEL 4 FINAL			CUMMINS QSL9 NIVEL 4F				CUMMINS QSL9 NIVEL 4F				CUMMINS QSL9 NIVEL 4F					
RENDIMIENTO	5-1	Velocidad de desplazamiento con/sin carga	mph	km/h	11,8	19	12,4	20	11,8	19	12,4	20	11,8	19	12,4	20
	5-2	Velocidad de elevación con/sin carga	pies/min	m/s	41	0,21	45	0,23	41	0,21	45	0,23	41	0,21	45	0,23
	5-3	Velocidad de descenso con/sin carga	pies/min	m/s	98	0,50	98	0,50	98	0,50	98	0,50	98	0,50	98	0,50
	5-5	Tracción en barra de tiro: 1 mph (1,6 km/h) con/sin carga(4)	lb	kN	61 598	274	51 256	228	61 598	274	51 256	228	61 598	274	51 256	228
	5-7	Capacidad de pendiente: 1 mph (1,6 km/h) con/sin carga (5)	%		25	38	25	38	25	38	25	38				
5-8	Capacidad de pendiente detenido, con carga/sin carga (5)	%		25	38	25	38	25	38	25	38					
NIVEL 3			CUMMINS QSM11 NIVEL 3				CUMMINS QSM11 NIVEL 3				CUMMINS QSM11 NIVEL 3					
RENDIMIENTO	5-1	Velocidad de desplazamiento con/sin carga	mph	km/h	12,4	20	15,5	25	12,4	20	15,5	25	12,4	20	15,5	25
	5-2	Velocidad de elevación con/sin carga	pies/min	m/s	49	0,25	53	0,27	49	0,25	53	0,27	49	0,25	53	0,27
	5-3	Velocidad de descenso con/sin carga	pies/min	m/s	98	0,50	98	0,50	98	0,50	98	0,50	98	0,50	98	0,50
	5-5	Tracción en barra de tiro: 1 mph (1,6 km/h) con/sin carga(4)	lb	kN	61 598	274	51 256	228	61 598	274	51 256	228	61 598	274	51 256	228
	5-7	Capacidad de pendiente: 1 mph (1,6 km/h) con/sin carga (5)	%		25	38	25	38	25	38	25	38				
5-8	Capacidad de pendiente detenido, con carga/sin carga (5)	%		25	38	25	38	25	38	25	38					

(1) Las llantas 18.00 - 33 40PR son opcionales. Sumar 160 mm para 18.00 - 33 40PR.

(2) Llanta exterior central de la banda de rodadura delantera.

(3) Asiento de suspensión completa en posición retraída.

(4) Las cifras de tiro de barra de tracción se proporcionan para comparar el rendimiento de tracción, pero no tienen la intención de respaldar la operación del vehículo en las pendientes indicadas.

(5) Las cifras de capacidad de pendiente se proporcionan para comparar el rendimiento de tracción, pero no tienen la intención de respaldar la operación del vehículo en las pendientes indicadas.

(6) Medido de acuerdo con los ciclos de la prueba y con fundamento en los valores de peso estipulados en la norma EN12053.

CERTIFICACIÓN: Los montacargas Hyster cumplen con los requisitos de diseño y construcción B56.1-1969, según la sección 1910.178(a)(2) de la OSHA, e igualmente cumplen con la revisión B56.1 en vigencia en la fecha de fabricación. La certificación de cumplimiento con los estándares aplicables del Instituto Nacional de Estandarización de Estados Unidos (American National Standards Institute, ANSI) aparece en el montacargas. Las especificaciones de desempeño son para un montacargas equipado según lo descrito en el equipamiento estándar en esta guía técnica. Las especificaciones de desempeño se ven afectadas por el estado del vehículo y por cómo está equipado el mismo, así como por la naturaleza y las condiciones del área de operación, y las reparaciones y el mantenimiento adecuados del vehículo. Si estas especificaciones son importantes, la propuesta de aplicación debe analizarse junto con el distribuidor.

ESPECIFICACIONES DEL H970XD

CATEGORÍA	CÓDIGO	DESCRIPCIÓN	HYSTER H970XDS48				HYSTER H970XD48					
			Diésel Sentado				Diésel Sentado					
GENERALES	1-1	Fabricante	HYSTER									
	1-2	Designación del modelo	H970XDS48				H970XD48					
	1-3	Tren de potencia/transmisión	Diésel				Diésel					
	1-4	Tipo de operador	Sentado				Sentado					
	1-5	Capacidad de carga nominal	lb	kg	97 000	43 998	97 000	43 998	97 000	43 998		
	1-6	Centro de carga	pulgadas	mm	48	1220	48	1220	48	1220		
	1-8	Distancia de carga	pulgadas	mm	49	1255	49	1255	49	1255		
	1-9	Distancia entre ejes	pulgadas	mm	212	5385	232	5900	232	5900		
	PESOS	2-1	Peso total del montacargas sin carga	lb	kg	127 326	57 754	115 412	52 350	115 412	52 350	
2-2		Peso del eje con carga, delantero/trasero	lb	kg	210 317	95 398	13 993	6347	200 025	90 730	12 390	5620
2-3		Peso del eje sin carga, delantero/trasero	lb	kg	68 958	31 279	58 367	26 475	63 394	28 755	52 018	23595
RUEDAS	3-1	Tipo de llantas	Tipo				Neumática					
	3-2	Tamaño de llanta, delantera (1)	18.00-25 40PR				18.00-25 40PR					
	3-3	Tamaño de llanta, trasera (1)	18.00-25 40PR				18.00-25 40PR					
	3-5	Número de ruedas, delanteras/traseras (x impulsadas)	N.º				x4/2					
	3-6	Ancho de rodadura, delantera (2)	pulgadas	mm	146	3703	146	3703	146	3703		
DIMENSIONES	3-7	Ancho de rodadura, trasera	pulgadas	mm	119	3020	119	3020	119	3020		
	4-1	Inclinación del mástil, hacia adelante/atrás	°				6/10					
	4-2	Altura del mástil descendido	pulgadas	mm	205	5183	205	5183	205	5183		
	4-3	Elevación libre	pulgadas	mm	0	0	0	0	0	0		
	4-4	Altura de elevación (parte superior de las horquillas)	pulgadas	mm	173	4407	173	4407	173	4407		
	4-5	Altura, extendida	pulgadas	mm	289	7316	289	7316	289	7316		
	4-7-1	Altura, parte superior de la cabina del operador (cabina cerrada)	pulgadas	mm	154	3916	154	3916	154	3916		
	4-7-2	Altura, parte superior de la cabina del operador (cabina cerrada con aire acondicionado)	pulgadas	mm	155	3949	155	3949	155	3949		
	4-7-3	Altura, parte superior de la cabina del operador (cabina cerrada con luz estroboscópica)	pulgadas	mm	161	4084	161	4084	161	4084		
	4-7-4	Altura, parte superior de la cabina del operador (cabina cerrada con luces de trabajo)	pulgadas	mm	162	4107	162	4107	162	4107		
	4-8	Altura del asiento hasta el punto de referencia del asiento (SIP) (3)	pulgadas	mm	106	2700	106	2700	106	2700		
	4-19	Longitud total	pulgadas	mm	399	10 123	419	10 638	399	10 123		
	4-20	Longitud a la cara de la carga	pulgadas	mm	302	7683	323	8198	302	7683		
	4-21	Anchura total del montacargas	pulgadas	mm	165	4200	165	4200	165	4200		
	4-22	Dimensiones de la horquilla	pulgadas	mm	5,5 / 11,8 / 96	140 / 300 / 2440	5,5 / 11,8 / 96	140 / 300 / 2440	5,5 / 11,8 / 96	140 / 300 / 2440		
	4-23	Tipo de carro portahorquillas	Tipo				Posicionamiento de las horquillas tipo pasador					
	4-24	Anchura del carro portahorquillas	pulgadas	mm	124	3150	124	3150	124	3150		
	4-25-1	Separación de horquillas, mín. (int.- int.)	pulgadas	mm	35,8	909	35,8	909	35,8	909		
	4-25-2	Separación de horquillas, máx. (ext. - ext.)	pulgadas	mm	112,4	2855	112,4	2855	112,4	2855		
	4-30	Desplazamiento lateral	pulgadas	mm	0	0	0	0	0	0		
	4-31	Espacio libre al piso, debajo del mástil con carga (1)	pulgadas	mm	15	371	15	371	15	371		
	4-32	Espacio libre al piso, desde el centro entre ejes (1)	pulgadas	mm	17	442	17	442	17	442		
	4-34	Anchura mínima del pasillo (añadir longitud y espacio libre de carga)	pulgadas	mm	329	8355	356	9046	329	8355		
4-35	Radio de giro exterior	pulgadas	mm	280	7100	307	7791	280	7100			
NIVEL 4 FINAL			CUMMINS QSL9 NIVEL 4F				CUMMINS QSL9 NIVEL 4F					
RENDIMIENTO	5-1	Velocidad de desplazamiento con/sin carga	mph	km/h	11,8	19	12,4	20	11,8	19	12,4	20
	5-2	Velocidad de elevación con/sin carga	pies/min	m/s	41	0,21	45	0,23	41	0,21	45	0,23
	5-3	Velocidad de descenso con/sin carga	pies/min	m/s	98	0,50	98	0,50	98	0,50	98	0,50
	5-5	Tracción en barra de tiro: 1 mph (1,6 km/h) con/sin carga(4)	lb	kN	61 598	274	51 256	228	61 598	274	51 256	228
	5-7	Capacidad de pendiente: 1 mph (1,6 km/h) con/sin carga (5)	%	%	25		38		25		38	
5-8	Capacidad de pendiente detenido, con carga/sin carga (5)	%	%	25		38		25		38		
NIVEL 3			CUMMINS QSM11 NIVEL 3				CUMMINS QSM11 NIVEL 3					
RENDIMIENTO	5-1	Velocidad de desplazamiento con/sin carga	mph	km/h	12,4	20	15,5	25	12,4	20	15,5	25
	5-2	Velocidad de elevación con/sin carga	pies/min	m/s	49	0,25	53	0,27	49	0,25	53	0,27
	5-3	Velocidad de descenso con/sin carga	pies/min	m/s	98	0,50	98	0,50	98	0,50	98	0,50
	5-5	Tracción en barra de tiro: 1 mph (1,6 km/h) con/sin carga(4)	lb	kN	61 598	274	51 256	228	61 598	274	51 256	228
	5-7	Capacidad de pendiente: 1 mph (1,6 km/h) con/sin carga (5)	%	%	25		38		25		38	
5-8	Capacidad de pendiente detenido, con carga/sin carga (5)	%	%	25		38		25		38		

- (1) Las llantas 18.00 - 33 40PR son opcionales. Sumar 160 mm para 18.00 - 33 40PR.
- (2) Llanta exterior central de la banda de rodadura delantera.
- (3) Asiento de suspensión completa en posición retraída.
- (4) Las cifras de tiro de barra de tracción se proporcionan para comparar el rendimiento de tracción, pero no tienen la intención de respaldar la operación del vehículo en las pendientes indicadas.
- (5) Las cifras de capacidad de pendiente se proporcionan para comparar el rendimiento de tracción, pero no tienen la intención de respaldar la operación del vehículo en las pendientes indicadas.
- (6) Medido de acuerdo con los ciclos de la prueba y con fundamento en los valores de peso estipulados en la norma EN12053.

CERTIFICACIÓN: Los montacargas Hyster cumplen con los requisitos de diseño y construcción B56.1-1969, según la sección 1910.178(a)(2) de la OSHA, e igualmente cumplen con la revisión B56.1 en vigencia en la fecha de fabricación. La certificación de cumplimiento con los estándares aplicables del Instituto Nacional de Estandarización de Estados Unidos (American National Standards Institute, ANSI) aparece en el montacargas. Las especificaciones de desempeño son para un montacargas equipado según lo descrito en equipamiento estándar en esta guía técnica. Las especificaciones de desempeño se ven afectadas por el estado del vehículo y por cómo está equipado el mismo, así como por la naturaleza y las condiciones del área de operación, y las reparaciones y el mantenimiento adecuados del vehículo. Si estas especificaciones son importantes, la propuesta de aplicación debe analizarse junto con el distribuidor.

ESPECIFICACIONES DEL H1050XD

GENERALIDADES	1-1		HYSTER				HYSTER					
	Fabricante		H1050XDS48				H1050XD48					
GENERALIDADES	1-2		Diésel				Diésel					
	1-3		Sentado				Sentado					
	1-4		105 000				105 000					
	1-5		lb		kg		47 627		47 627			
	1-6		pulgadas		mm		48		48			
	1-8		pulgadas		mm		49		49			
	1-9		pulgadas		mm		212		232			
	2-1		lb		kg		134 400		121 585			
	2-2		lb		kg		224 107		213 275			
2-3		lb		kg		69 633		64 767				
3-1		Tipo		Neumática				Neumática				
3-2		Tamaño de llanta, delantera (1)		18.00-25 40PR				18.00-25 40PR				
3-3		Tamaño de llanta, trasera (1)		18.00-25 40PR				18.00-25 40PR				
3-5		Número de ruedas, delanteras/traseras (x impulsadas)		N.º				x4/2				
3-6		Ancho de rodadura, delantera (2)		pulgadas		mm		146		3703		
3-7		Ancho de rodadura, trasera		pulgadas		mm		119		3020		
4-1		Inclinación del mástil, hacia adelante/atrás		6/10				6/10				
4-2		Altura del mástil descendido		pulgadas		mm		205		5183		
4-3		Elevación libre		pulgadas		mm		0		0		
4-4		Altura de elevación (parte superior de las horquillas)		pulgadas		mm		173		4407		
4-5		Altura, extendida		pulgadas		mm		289		7316		
4-7-1		Altura, parte superior de la cabina del operador (cabina cerrada)		pulgadas		mm		154		3916		
4-7-2		Altura, parte superior de la cabina del operador (cabina cerrada con aire acondicionado)		pulgadas		mm		155		3949		
4-7-3		Altura, parte superior de la cabina del operador (cabina cerrada con luz estroboscópica)		pulgadas		mm		161		4084		
4-7-4		Altura, parte superior de la cabina del operador (cabina cerrada con luces de trabajo)		pulgadas		mm		162		4107		
4-8		Altura del asiento hasta el punto de referencia del asiento (SIP) (3)		pulgadas		mm		106		2700		
4-19		Longitud total		pulgadas		mm		399		10 123		
4-20		Longitud a la cara de la carga		pulgadas		mm		302		7683		
4-21		Anchura total del montacargas		pulgadas		mm		165		4200		
4-22		Dimensiones de la horquilla		pulgadas		mm		5,5 / 11,8 / 96		140 / 300 / 2440		
4-23		Tipo de carro portahorquillas		Tipo				Posicionamiento de las horquillas tipo pasador				
4-24		Anchura del carro portahorquillas		pulgadas		mm		124		3150		
4-25-1		Separación de horquillas, mín. (int.- int.)		pulgadas		mm		35,8		909		
4-25-2		Separación de horquillas, máx. (ext. - ext.)		pulgadas		mm		112,4		2855		
4-30		Desplazamiento lateral		pulgadas		mm		0		0		
4-31		Espacio libre al piso, debajo del mástil con carga (1)		pulgadas		mm		15		371		
4-32		Espacio libre al piso, desde el centro entre ejes (1)		pulgadas		mm		17		442		
4-34		Anchura mínima del pasillo (añadir longitud y espacio libre de carga)		pulgadas		mm		329		8355		
4-35		Radio de giro exterior		pulgadas		mm		280		7100		
		NIVEL 4 FINAL		CUMMINS QSL9 NIVEL 4F				CUMMINS QSL9 NIVEL 4F				
RENDIMIENTO	5-1		Velocidad de desplazamiento con/sin carga		mph		km/h		11,8		19	
	5-2		Velocidad de elevación con/sin carga		pies/min		m/s		41		0,21	
	5-3		Velocidad de descenso con/sin carga		pies/min		m/s		98		0,50	
	5-5		Tracción en barra de tiro: 1 mph (1,6 km/h) con/sin carga(4)		lb		kN		61 598		274	
	5-7		Capacidad de pendiente: 1 mph (1,6 km/h) con/sin carga (5)				%		25		38	
	5-8		Capacidad de pendiente detenido, con carga/sin carga (5)				%		25		38	
			NIVEL 3		CUMMINS QSM11 NIVEL 3				CUMMINS QSM11 NIVEL 3			
	5-1		Velocidad de desplazamiento con/sin carga		mph		km/h		12,4		20	
5-2		Velocidad de elevación con/sin carga		pies/min		m/s		49		0,25		
5-3		Velocidad de descenso con/sin carga		pies/min		m/s		98		0,50		
5-5		Tracción en barra de tiro: 1 mph (1,6 km/h) con/sin carga(4)		lb		kN		61 598		274		
5-7		Capacidad de pendiente: 1 mph (1,6 km/h) con/sin carga (5)				%		25		38		
5-8		Capacidad de pendiente detenido, con carga/sin carga (5)				%		25		38		

(1) Las llantas 18.00 - 33 40PR son opcionales. Sumar 160 mm para 18.00 - 33 40PR.

(2) Llanta exterior central de la banda de rodadura delantera.

(3) Asiento de suspensión completa en posición retraída.

(4) Las cifras de tiro de barra de tracción se proporcionan para comparar el rendimiento de tracción, pero no tienen la intención de respaldar la operación del vehículo en las pendientes indicadas.

(5) Las cifras de capacidad de pendiente se proporcionan para comparar el rendimiento de tracción, pero no tienen la intención de respaldar la operación del vehículo en las pendientes indicadas.

(6) Medido de acuerdo con los ciclos de la prueba y con fundamento en los valores de peso estipulados en la norma EN12053.

CERTIFICACIÓN: Los montacargas Hyster cumplen con los requisitos de diseño y construcción B56.1-1969, según la sección 1910.178(a)(2) de la OSHA, e igualmente cumplen con la revisión B56.1 en vigencia en la fecha de fabricación. La certificación de cumplimiento con los estándares aplicables del Instituto Nacional de Estandarización de Estados Unidos (American National Standards Institute, ANSI) aparece en el montacargas. Las especificaciones de desempeño son para un montacargas equipado según lo descrito en el equipamiento estándar en esta guía técnica. Las especificaciones de desempeño se ven afectadas por el estado del vehículo y por cómo está equipado el mismo, así como por la naturaleza y las condiciones del área de operación, y las reparaciones y el mantenimiento adecuados del vehículo. Si estas especificaciones son importantes, la propuesta de aplicación debe analizarse junto con el distribuidor.

ESPECIFICACIONES DEL MÁSTIL ET TRENES MOTRICES

TRENES MOTRICES				Tren de potencia 1 Nivel 4		Tren de potencia 2 Nivel 3		Tren de potencia 3 Nivel 3	
GENERALES	1-1	Fabricante		HYSTER		HYSTER		HYSTER	
	1-2	Designación del modelo		H800-H1050XD(S)48		H800-H1050XD(S)48		H800-H1050XD(S)48	
	1-3	Tren de potencia/transmisión		Diésel		Diésel		Diésel	
MOTOR	7-1	Fabricante/modelo del motor		Cummins / QSL 9		Cummins / QSM 11		Cummins / QSM 11	
	7-1a	Cumplimiento de las normativas de la EPA para el nivel respectivo		Nivel 4 / etapa IV		Nivel 3 / etapa III		Nivel 3 / etapa III	
	7-2	Salida de potencia del motor – nominal	hp kW	350 @ 2100	261 @ 2100	300 @ 2100	224 @ 2100	335 @ 2100	250 @ 2100
	7-2-1	Salida de potencia del motor – pico	hp kW	380 @ 1900	283 @ 1900	300 @ 1800	224 @ 1800	365 @ 1800	272 @ 1800
	7-3	Velocidad nominal	rpm	2100		2100		2100	
	7-3-1	Par de torsión del motor @rpm (1/min)	lb-pie N-m	1235 @ 1500	1674 @ 1500	1050 @ 1400	1424 @ 1400	1235 @ 1400	1674 @ 1400
	7-4	Número de cilindros/desplazamiento	N.º / in³ N.º / cm³	6/543	6 / 8900	6/659	6 / 10 800	6/659	6 / 10 800
	x	Turbocargador	Tipo	Geometría variable, enfriamiento por agua		Wastegate, enfriamiento por agua		Wastegate, enfriamiento por agua	
	7-8	Salida del alternador	Amperios	120		120		120	
	7-9	Voltaje del sistema eléctrico	V	24		24		24	
7-10	Voltaje de la batería/capacidad nominal	V/Ah	24 / 120		24 / 120		24 / 120		
TRANSMISIÓN	8-0	Control/transmisión de accionamiento	Tipo	Transmisión Powershift		Transmisión Powershift		Transmisión Powershift	
	8-1	Tipo de unidad de accionamiento	Tipo	Convertidor de torque		Convertidor de torque		Convertidor de torque	
	8-2	Fabricante/tipo de la transmisión	Tipo	Dana SOH TE 30		Dana SOH TE 30		Dana SOH TE 30	
	8-2-1	Velocidades de transmisión en avance/reversa	N.º	5/3		5/3		5/3	
	8-3	Fabricante/tipo de la tracción/eje de propulsión	Tipo	Kessler D102		Kessler D102		Kessler D102	
	8-4	Freno de servicio	Tipo	Disco sumergido en aceite (húmedo)		Disco sumergido en aceite (húmedo)		Disco sumergido en aceite (húmedo)	
8-5	Freno de estacionamiento	Tipo	Aplicar el resorte, disco seco en el eje de tracción		Aplicar el resorte, disco seco en el eje de tracción		Aplicar el resorte, disco seco en el eje de tracción		
MISC.	10-1	Presión de operación para accesorios	psi MPa	3408	23,5	3408	23,5	3408	23,5
	10-2	Flujo de aceite para aditamentos	gpm l/m	24	90	24	90	24	90
	10-3	Tanque de aceite hidráulico, capacidad	gal l	174	660	174	660	174	660
	10-4	Tanque de combustible, capacidad	gal l	232	880	232	880	232	880
	10-4-1	Tanque de DEF, capacidad	gal l	15	57	N/A		N/A	
	10-5	Diseño de la dirección	Tipo	Dirección asistida hidráulica		Dirección asistida hidráulica		Dirección asistida hidráulica	
	10-6	Número de giro de la dirección	N.º	6,0		6,0		6,0	
10-7	Nivel de presión acústica en el asiento del conductor LpAZ (6)	dB (A)	74		74		74		
10-7-1	Nivel de potencia acústica durante ciclo de trabajo LwAZ	dB	108		108		108		

(1) Las llantas 18.00 - 33 40PR son opcionales. Sumar 160 mm para 18.00 - 33 40PR.

(2) Llanta exterior central de la banda de rodadura delantera.

(3) Asiento de suspensión completa en posición retraída.

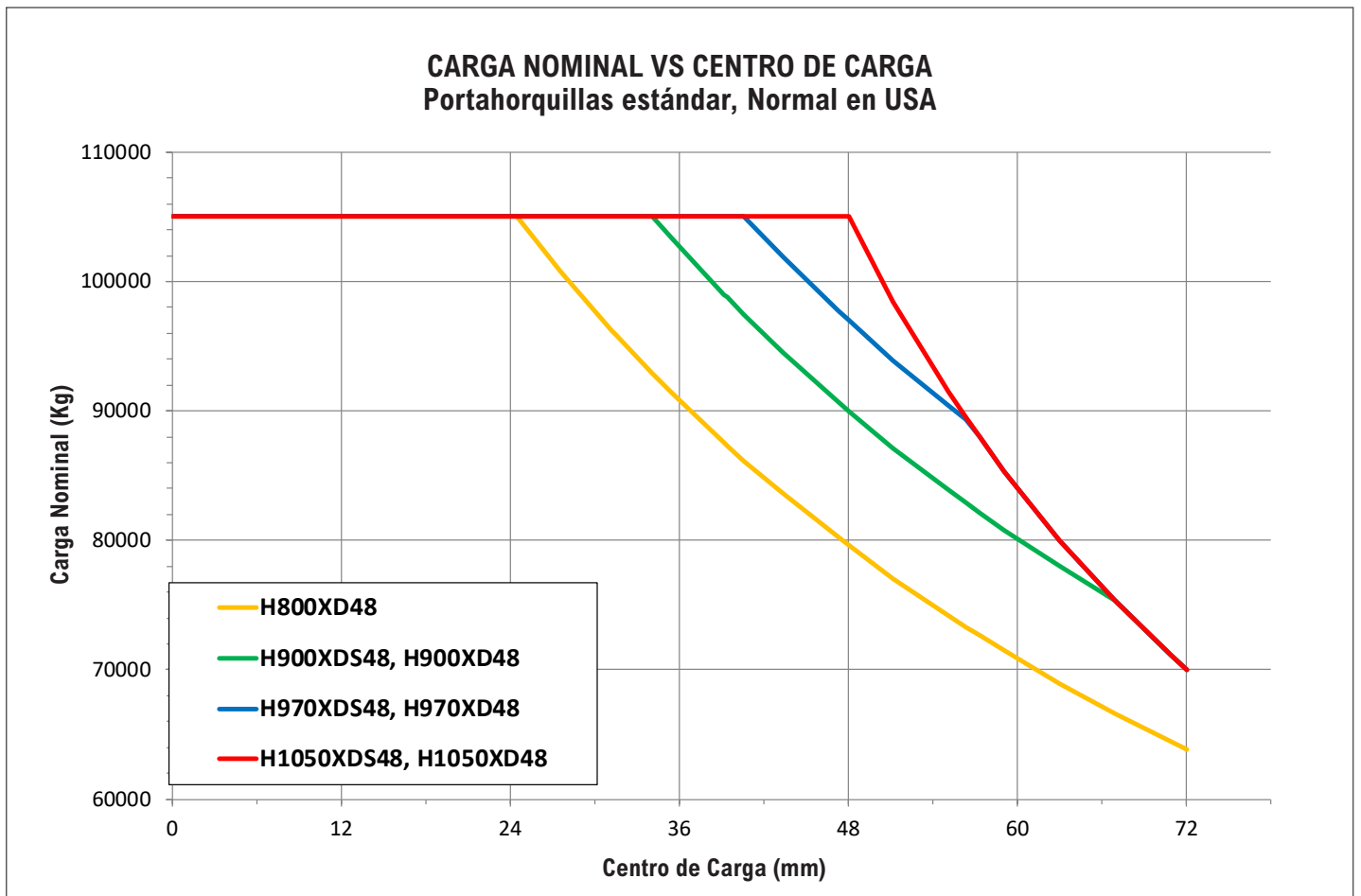
(4) Las cifras de tiro de barra de tracción se proporcionan para comparar el rendimiento de tracción, pero no tienen la intención de respaldar la operación del vehículo en las pendientes indicadas.

(5) Las cifras de capacidad de pendiente se proporcionan para comparar el rendimiento de tracción, pero no tienen la intención de respaldar la operación del vehículo en las pendientes indicadas.

(6) Medido de acuerdo con los ciclos de la prueba y con fundamento en los valores de peso estipulados en la norma EN12053.

DIMENSIONES DEL MÁSTIL DEL H800-1050XD/S							
4.4 Altura de elevación (punta de las horquillas)		4.2 Altura descendida del mástil		4.3 Elevación libre (punta de las horquillas)		4.5 Altura extendida total	
Dimensiones del mástil 2 etapas							
pulgadas	mm	pulgadas	mm	pulgadas	mm	pulgadas	mm
173	4407	205	5183	0	0	289	7316
281	7150	259	6554	0	0	397	10 059
341	8674	289	7316	0	0	457	11 583
365	9284	301	7621	0	0	481	12 193
389	9894	313	7926	0	0	505	12803
503	12 790	373	9454	0	0	622	15 779

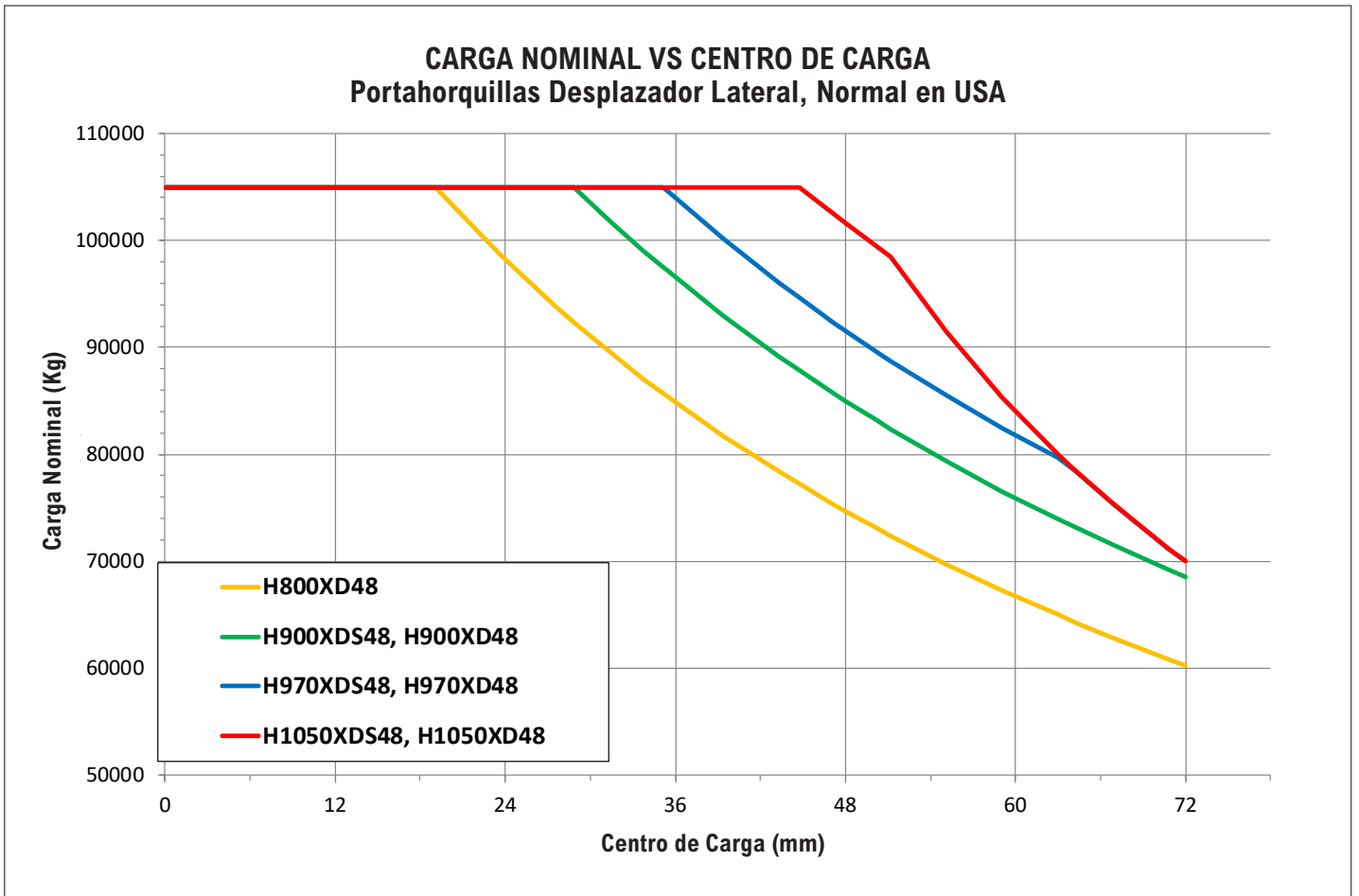
TABLA DE CAPACIDAD



CONFIGURACIÓN DEL MONTACARGAS

- Mástil de 2 etapas: 173" (4410 mm) de altura máxima de las horquillas
- Longitud de horquillas: 96" (2440 mm)

* Se requieren horquillas de longitud extendida para centros de carga de 60" o aplicaciones mayores.



CONFIGURACIÓN DEL MONTACARGAS

- Mástil de 2 etapas: 173" (4410 mm) de altura máxima de las horquillas
- Longitud de horquillas: 96" (2440 mm)

* Se requieren horquillas de longitud extendida para centros de carga de 60" o aplicaciones mayores.

CARACTERÍSTICAS Y OPCIONES

RENDIMIENTO	EST.	OPC.
Motor diésel Cummins QSL 9L con potencia nominal de 350 hp Nivel 4/261 kW Etapa IV (1)	x	
Motor diésel Cummins QSM 11L con potencia nominal de 300 hp Nivel 3/224 kW Etapa IIIA (2)	x	
Compatible con el nivel 4 / etapa IV	x	
Compatible con el nivel 3 / etapa IIIA	x	
Turbocargador Wastegate, enfriado por agua (3)	x	
Turbocompresor de geometría variable, enfriado por agua (4)	x	
Hibernar por inactividad	x	
Ventilador de enfriamiento a demanda (4)	x	
Alternador de 120 A	x	
Modos de rendimiento seleccionables en la pantalla de rendimiento integrada	x	
Sistema de protección del tren de potencia	x	
Toma de aire para trabajo pesado	x	
Escape de montaje elevado	x	
Transmisión Spicer Off-Highway TE-30 de 5 velocidades con cambio automático	x	
Eje de transmisión Kessler D102 con frenos de disco húmedos	x	
TRANSMISIÓN	EST.	OPC.
Limitador de velocidad de desplazamiento - ajuste incondicional y personalizado		x
Neumáticos de dirección y propulsión 18.00-25 40PR de lonas convencionales	x	
Neumáticos de dirección y propulsión 18.00-33 36PR de lonas convencionales		x
Llanta de dirección neumática Michelin XZM2 Plus de 18.00-R25		x
ELEVACIÓN	EST.	OPC.
Sistema hidráulico detección de carga a pedido	x	
Aceleración automática en elevación (en neutro o en avance lento) (5)	x	
Mástil de elevación limitada de 2 etapas: 173" (4410 mm) altura de elevación máxima: 205" (5183 mm) altura retraída total	x	
Mástiles de elevación limitada de 2 etapas: alturas de elevación desde 281" (7150 mm) hasta 503" (12790 mm)		x
Inclinación del mástil - 6° hacia adelante / 10° hacia atrás	x	
Inclinación del mástil - 15° hacia adelante / 15° hacia atrás (6)		x
Acumulador hidráulico		x
Descenso compensado por presión	x	
Protección térmica del sistema hidráulico con reducción de rendimiento		x
MANIPULACIÓN	EST.	OPC.
Indicador de inclinación del mástil: mecánico		x
Carro portahorquillas tipo pasador con desconexión rápida de 124" (3150 mm) con posicionador de horquillas individuales	x	
Carro portahorquillas de plataforma tipo pasador con desconexión rápida de 124" (3150 mm) con posicionador de horquillas individuales		x
Horquillas tipo pasador de 96" (2440 mm) de largo x 5.5" (140 mm) de grosor x 11.8" (300 mm) de anchura con estrechamiento estándar	x	
Horquillas tipo pasador de 83" (2110 mm) de largo x 5.5" (140 mm) de grosor x 11.8" (300 mm) de anchura con estrechamiento estándar		x

ERGONOMÍA	EST.	OPC.
Cabina de operador cerrada	x	
Cabina del operador con inclinación accionada para el servicio	x	
Montaje de cabina aislada para reducción del ruido y la vibración	x	
Sistema de detección de presencia del operador	x	
Asiento con suspensión mecánica	x	
Asiento con suspensión de aire		x
Asiento con suspensión neumática de lujo		x
Asiento con respaldo bajo	x	
Asiento con respaldo alto		x
Reposabrazos en el lado izquierdo	x	
Cubierta para el asiento de tela		x
Cubierta de vinilo para el asiento	x	
Calefacción en el asiento		x
Ventilación del asiento		x
Cinturón de seguridad de alta visibilidad de 2 puntos	x	
Mecanismo de deslizamiento del asiento lateral		x
Alfombrilla	x	
Perchero para abrigos	x	
Luz interior	x	
Limpiaparabrisas delantero, superior y trasero	x	
Limpiaparabrisas delantero con patrón en "H"		x
Limpiaparabrisas delantero con patrón en "I"	x	
Desempañadores de ventana delantera y trasera	x	
Puerta derecha	x	
Malla metálica instalada en la parte superior de la cabina del operador		x
Pantalla de rendimiento integrada de 7"	x	
Minipalancas de control hidráulico Touchpoint™ integradas en el brazo de control	x	
Control hidráulico de mando integrado en el brazo de control		x
Volante de dirección con perilla giratoria	x	
Palanca de control direccional en la columna de dirección	x	
Interruptor de control direccional (integrado en el apoyabrazos)		x
Control direccional en la palanca de mando		x
Freno de estacionamiento: con botón de presión	x	
Freno de estacionamiento: automático		x
Espejos interiores de ángulo amplio	x	
Calentador con ventilador de velocidad ajustable	x	
Columna de dirección telescópica con inclinación	x	

- (1) Nivel 4 Final requiere combustible diésel con contenido ultrabajo de azufre y aceite con bajo contenido de cenizas.
 (2) No para uso en EE. UU ni en Canadá.
 (3) Motor Nivel 3 únicamente.
 (4) Motor Nivel 4 únicamente.
 (5) La aceleración automática solo se activa cuando la transmisión está en neutro o cuando el pedal del freno está totalmente activado.
 (6) Se requiere para mástil MLH de 503" (12 790 mm). No compatible con mástiles de menores dimensiones.

CARACTERÍSTICAS Y OPCIONES

ERGONOMÍA (continuación)	EST.	OPC.
Salida USB en el interior del reposabrazos	x	
Convertidor de CC de 24-12 V con 1 toma de corriente y 2 salidas para USB	x	
Convertidor de CC de 24-12 V con 2 tomas de corriente y 2 salidas para USB		x
Aire acondicionado		x
Control climático automático		x
Luces para lectura		x
Viseras en la parte superior y la parte trasera		x
Ventana frontal con viseras		x
Asiento para instructor de tela con cinturón de seguridad de 2 puntos		x
Ventilador de recirculación	x	
Soporte de montaje de accesorios en el pilar delantero derecho de la cabina		x
Portadocumentos en el pilar frontal derecho de la cabina		x
Ventanilla superior y/o trasera calefaccionada		x
Preparación para radio con 2 bocinas y antena		x
VISIBILIDAD	EST.	OPC.
Ventana superior con vidrio blindado	x	
Barras de acero debajo de ventana superior con vidrio blindado: cabina del operador cerrada		x
Espejos exteriores montados en el pasamanos	x	
Sistema de cámara de visión trasera		x
Sistema de detección de objetos por radar		x
Luces de trabajo halógenas	x	
Luces de trabajo de LED de alto rendimiento		x
Dos faros de halógeno montados en los guardabarros delanteros	x	
Dos faros LED montados en los guardabarros delanteros		x
Cuatro faros de halógeno montados en los guardabarros delanteros		x
Cuatro faros de LED montados en los guardabarros delanteros		x
Cuatro luces de trabajo montadas en la cabina	x	
Dos luces de trabajo traseras montadas en la cabina	x	
Luces traseras/alto/freno de LED	x	
Luces de cruce, emergencia y posición (LED)	x	
OPERACIÓN	EST.	OPC.
Bocina de aire 112 dBA	x	
Alarma visible: luz estroboscópica amarilla, activada con ignición	x	
Alarma audible - dirección reversa activada 82-102 dB(A), autoajustable	x	
Alarma de movimiento hacia adelante		x
Faro azul de LED: trasero		x
Cinturón de seguridad con bloqueo para encendido y operación del montacargas		x

OPERACIÓN (continuación)	EST.	OPC.
Desconexión del aire acondicionado con la puerta abierta		x
Desconexión automática del motor con temporizador		x
Interruptor bloqueable de desconexión de batería	x	
Arranque del montacargas con interruptor de llave y botón de arranque	x	
Contraseña del operador (pantalla) para arrancar el montacargas	x	
Fusibles inferiores a 30 A reemplazados por disyuntores de circuito eléctrico		x
Tapa de combustible sin cerradura	x	
Tapa del tanque de combustible con cerradura		x
Filtro de combustible en el cuello del tanque de combustible		x
Gestión inalámbrica de recursos Hyster Tracker - acceso / verificación		x
Gestión de activos inalámbricos de Hyster Tracker - monitorización	x	
Sistema de engrase automático para el montacargas base		x
Sistema de engrase centralizado para extremo superior del mástil		x
Sistema eléctrico de 24 voltios	x	
Calentador del bloque del motor de 110 o 240 voltios		x
Protección de tuerca del volante de la dirección	x	
ASPECTO	EST.	OPC.
Montacargas con pintura base amarilla Hyster	x	
Montacargas con pintura base especial		x
COMPLEMENTARIO	EST.	OPC.
Paquete de documentación	x	
Manual del operador	x	
Certificación CE*		x
Garantía: Garantía del fabricante de piezas y mano de obra de 12 meses/2000 horas*	x	

(1) Nivel 4 Final requiere combustible diésel con contenido ultrabajo de azufre y aceite con bajo contenido de cenizas.

(2) No para uso en EE. UU ni en Canadá.

(3) Motor Nivel 3 únicamente.

(4) Motor Nivel 4 únicamente.

(5) La aceleración automática solo se activa cuando la transmisión está en neutro o cuando el pedal del freno está totalmente activado.

(6) Se requiere para mástil MLH de 503" (12 790 mm). No compatible con mástiles de menores dimensiones.



BRIGGS®

EQUIPMENT MEXICO

info@BriggsEquipmentMexico.com

55-9020-5042

© Hyster Company. 2023, todos los derechos reservados. Hyster y  son marcas comerciales de Hyster-Yale Group, Inc.

Los productos Hyster están sujetos a cambios sin previo aviso. Los montacargas pueden mostrarse con equipamiento opcional.