



SERIE H300-360XD

BRIGGS®

EQUIPMENT MEXICO

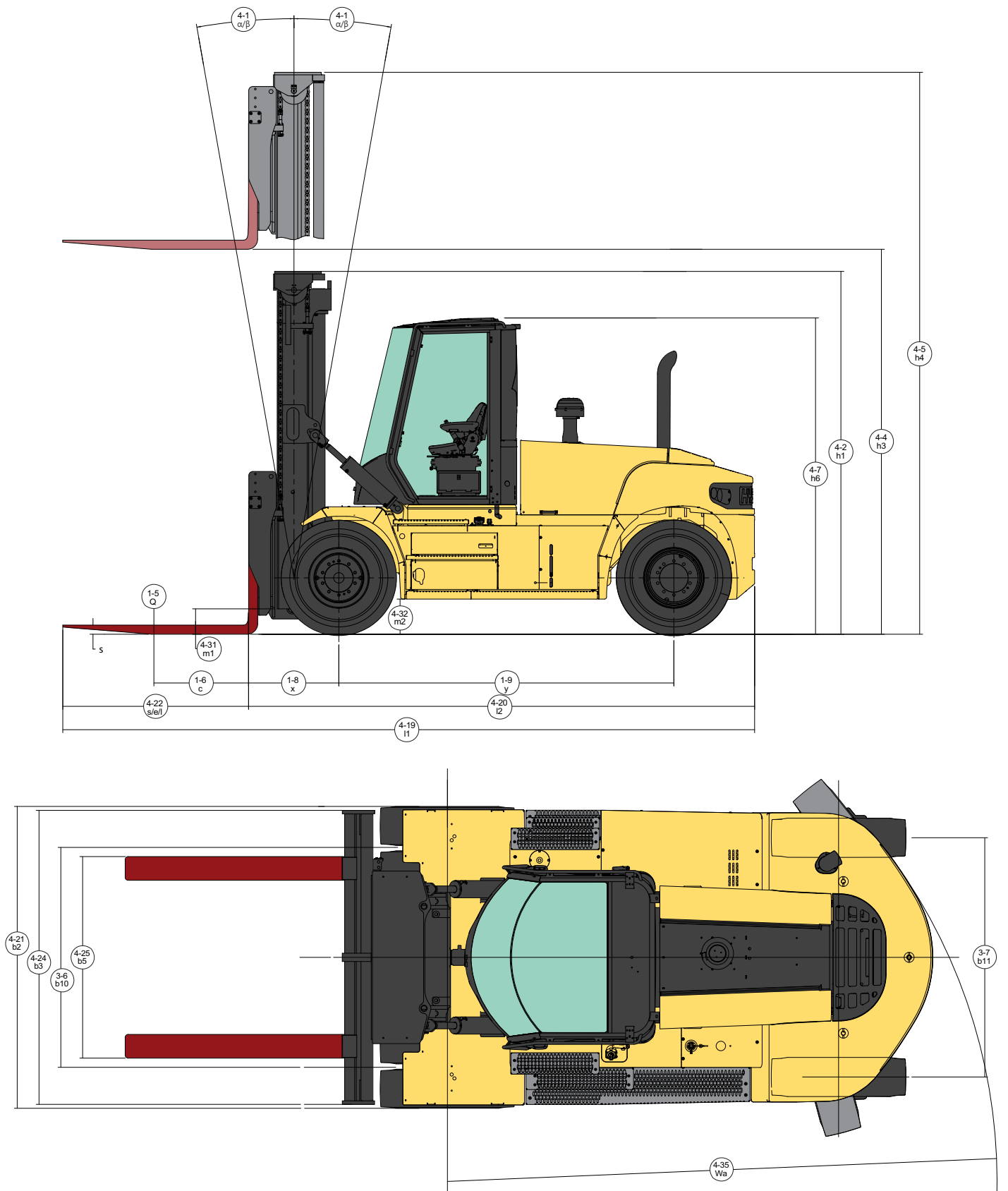
info@BriggsEquipmentMexico.com

55-9020-5042

NEUMÁTICOS PARA MONTACARGAS DE SERVICIO PESADO
GUÍA TÉCNICA DEL PRODUCTO



DIMENSIONES



ESPECIFICACIONES PARA H300XDS | H330XDS | H300XD

GENERAL	Fabricante			HYSTER				HYSTER				HYSTER						
	Designación del modelo			H300XDS				H330XDS				H300XD						
GENERAL	Tren motriz/dé transmisión			Diésel				Diésel				Diésel						
	Tipo de operador			Sentado				Sentado				Sentado						
GENERAL	Capacidad de carga nominal			Q	lb	kg	30.000		13.608		33.000		14.969		30.000		13.608	
	Centro de carga			c	pulgadas	mm	24		610		24		610		24		610	
GENERAL	Distancia de carga			x	pulgadas	mm	35.0		889		35.0		889		35.0		889	
	Distancia entre ejes			y	pulgadas	mm	114		2.900		114		2.900		130		3.300	
PESOS	Peso total del montacargas sin carga				lb	kg	40.336		18.296		41.652		18.893		38.521		17.473	
	Carga del eje con carga, frontal/trasera				lb	kg	64.221	6.116	29.130	2.774	68.288	6.365	30.975	2.887	63.275	5.245	28.701	2.379
PESOS	Carga del eje sin carga, frontal/trasera				lb	kg	18.719	21.619	8.491	9.806	18.234	23.418	8.271	10.622	19.652	18.869	8.914	8.559
	Tipo de neumáticos			Tipo			Neumática				Neumática				Neumática			
RUEDAS	Tamaño del neumático, delantero						12,00-20 16PR				12,00-20 16PR				12,00-20 16PR			
	Tamaño del neumático, trasero						12,00-20 16PR				12,00-20 16PR				12,00-20 16PR			
RUEDAS	Número de neumáticos, delanteros/traseros (x impulsados)			N.º			x4/2				x4/2				x4/2			
	Ancho de rodadura, delantera			b10	pulgadas	mm	72,5		1.842		72,5		1.842		72,5		1.842	
RUEDAS	Ancho de rodadura, trasera			b11	pulgadas	mm	79,4		2.018		79,4		2.018		79,4		2.018	
	Inclinación del mástil, hacia adelante/atrás			α/β	Grados	15 F / 12 B				15 F / 12 B				15 F / 12 B				
DIMENSIONES	Altura del mástil descendido			h1	pulgadas	mm	141		3.568		141		3.568		141		3.568	
	Elevación libre			h2	pulgadas	mm	0		0		0		0		0		0	
DIMENSIONES	Altura de elevación (parte superior de las horquillas)			h3	pulgadas	mm	147		3.750		147		3.750		147		3.750	
	Altura de elevación (parte inferior de las horquillas)			h3	pulgadas	mm	144		3.660		144		3.660		144		3.660	
DIMENSIONES	Altura, extendida			h4	pulgadas	mm	213		5.398		213		5.398		213		5.398	
	Altura a parte superior de la cabina del operador (cabina abierta)			h6	pulgadas	mm	121,4		3.083		121,4		3.083		121,4		3.083	
DIMENSIONES	Altura, parte superior de la cabina del operador (cabina cerrada)			h6	pulgadas	mm	122,4		3.110		122,4		3.110		122,4		3.110	
	Altura, parte superior de la cabina del operador (cabina cerrada con aire acondicionado)			h6	pulgadas	mm	122,4		3.110		122,4		3.110		122,4		3.110	
DIMENSIONES	Altura, parte superior de la cabina del operador (cabina cerrada con luces estroboscópicas)			h6	pulgadas	mm	126,2		3.205		126,2		3.205		126,2		3.205	
	Altura, parte superior de la cabina del operador (cabina cerrada con luces de trabajo)			h6	pulgadas	mm	128,3		3.259		128,3		3.259		128,3		3.259	
DIMENSIONES	Altura, parte superior de la cabina del operador (cabina cerrada con aire acondicionado y luces estroboscópicas)			h6	pulgadas	mm	127,4		3.235		127,4		3.235		127,4		3.235	
	Altura del asiento hasta el punto de referencia del asiento (SIP)			h7	pulgadas	mm	75		1.903		75		1.903		75		1.903	
DIMENSIONES	Altura del acoplador para remolcado			h10	pulgadas	mm	27		689		27		689		27		689	
	Longitud total			l1	pulgadas	mm	258		6.544		258		6.544		268		6.814	
DIMENSIONES	Longitud a la cara de la carga			l2	pulgadas	mm	186		4.714		186		4.714		196		4.984	
	Anchura total del montacargas			b2	pulgadas	mm	100		2.541		100		2.541		100		2.541	
DIMENSIONES	Dimensiones de la horquilla			s/e/l	pulgadas	mm	3,5/8/72		90/200/1830		3,5/8/72		90/200/1830		3,5/8/72		90/200/1830	
	Tipo de carro portahorquillas			Tipo			Carro portahorquillas tipo pasador estándar				Carro portahorquillas tipo pasador estándar				Carro portahorquillas tipo pasador estándar			
DIMENSIONES	Anchura del carro portahorquillas			b3	pulgadas	mm	98,3		2.496		98,3		2.496		98,3		2.496	
	Separación de horquillas, mín. (int.- int.)			b5	pulgadas	mm	2,8		70		2,8		70		2,8		70	
DIMENSIONES	Separación de horquillas, máx. (ext. - ext.)			b5	pulgadas	mm	91,3		2.320		91,3		2.320		91,3		2.320	
	Desplazamiento lateral			b8	pulgadas	mm	0		0		0		0		0		0	
DIMENSIONES	Espacio libre al suelo, debajo del mástil, sin carga			m1	pulgadas	mm	9,6		245		9,6		245		9,6		245	
	Espacio libre al piso, desde el centro entre ejes			m2	pulgadas	mm	13,4		341		13,4		341		13,4		341	
DIMENSIONES	Anchura mínima del pasillo (añadir longitud y espacio libre de carga)			Ast	pulgadas	mm	200		5.069		200		5.069		215		5.462	
	Radio de giro exterior			Wa	pulgadas	mm	165		4.180		165		4.180		180		4.573	
DESEMPEÑO	NIVEL 4F			CUMMINS QSB 6,7L				CUMMINS QSB 6,7L				CUMMINS QSB 6,7L						
	Velocidad de desplazamiento, con/sin carga			mph	km/h	17,0	18,0	27	29	17,0	18,0	27	29	17,0	18,0	27	29	
DESEMPEÑO	Velocidad de elevación, con/sin carga: bomba de 111 cc			pies/min	m/s	-	-	-	-	-	-	-	-	-	-	-		
	Velocidad de elevación, con/sin carga: bomba de 126 cc			pies/min	m/s	81	91	0,41	0,46	81	91	0,41	0,46	81	91	0,41	0,46	
DESEMPEÑO	Velocidad de descenso, con/sin carga			pies/min	m/s	106	94	0,54	0,48	106	94	0,54	0,48	106	94	0,54	0,48	
	Tracción en barra de tiro: 1 mph (1,6 km/h), con/sin carga			lb	kN	22.000	23.200	105	107	21.900	23.100	104	107	22.100	23.200	105	107	
DESEMPEÑO	Tracción en barra de tiro: bloqueo, con/sin carga			lb	kN	24.900	26.100	118	120	24.800	26.000	117	120	25.000	26.100	118	120	
	Capacidad de ascenso en pendiente: 1 mph (1,6 km/h), con/sin carga			%			35		31		33		29		36		35	
DESEMPEÑO	Capacidad de ascenso en pendiente: parada, con/sin carga			%			40		31		38		29		41		35	
	NIVEL 3			CUMMINS QSB 6,7L				CUMMINS QSB 6,7L				CUMMINS QSB 6,7L						
DESEMPEÑO	Velocidad de desplazamiento, con/sin carga			mph	km/h	17,0	18,0	27	29	17,0	18,0	27	29	17,0	18,0	27	29	
	Velocidad de elevación, con/sin carga: bomba de 111 cc			pies/min	m/s	71	79	0,36	0,40	71	79	0,36	0,40	71	79	0,36	0,40	
DESEMPEÑO	Velocidad de elevación, con/sin carga: bomba de 126 cc			pies/min	m/s	-	-	-	-	-	-	-	-	-	-	-		
	Velocidad de descenso, con/sin carga			pies/min	m/s	106	94	0,54	0,48	106	94	0,54	0,48	106	94	0,54	0,48	
DESEMPEÑO	Tracción en barra de tiro: 1 mph (1,6 km/h), con/sin carga			lb	kN	20.800	22.000	99	102	20.700	21.900	99	101	20.900	22.000	99	102	
	Tracción en barra de tiro: bloqueo, con/sin carga			lb	kN	23.500	24.700	111	114	23.400	24.900	111	114	23.600	24.800	111	114	
DESEMPEÑO	Capacidad de ascenso en pendiente: 1 mph (1,6 km/h), con/sin carga			%			33		31		31		29		34		35	
	Capacidad de ascenso en pendiente: parada, con/sin carga			%			38		31		36		29		39		35	

ESPECIFICACIONES PARA H330XD | H360XD | H210XD48

GENERAL	1-1		HYSTER				HYSTER				HYSTER			
	Fabricante		H330XD				H360XD				H210XD48			
GENERAL	1-2		Diésel				Diésel				Diésel			
	Designación del modelo		Sentado				Sentado				Sentado			
GENERAL	1-3		33.000				36.000				21.000			
	Tren motriz/de transmisión		14.969				16.329				9525			
GENERAL	1-4		24				24				48			
	Tipo de operador		610				610				1219			
GENERAL	1-5		35,0				35,0				35,0			
	Capacidad de carga nominal		889				889				889			
GENERAL	1-6		130				130				130			
	Centro de carga		3300				3300				3300			
GENERAL	1-8		39.789				42.166				38.848			
	Distancia de carga		18.048				19.126				17.621			
GENERAL	1-9		67.206				71.954				54.659			
	Distancia entre ejes		5584				6210				5187			
PESOS	2-1		30.484				32.638				24.793			
	Peso total del montacargas sin carga		2533				2817				2353			
PESOS	2-2		19.220				19.608				20.243			
	Carga del eje con carga, frontal/trasera		8718				8894				9182			
PESOS	2-3		19.220				19.608				20.243			
	Carga del eje sin carga, frontal/trasera		9330				10.232				8438			
RUEDAS	3-1		Neumática				Neumática				Neumática			
	Tipo de neumáticos		12,00-20 16PR				12,00-20 16PR				12,00-20 16PR			
RUEDAS	3-2		12,00-20 16PR				12,00-20 16PR				12,00-20 16PR			
	Tamaño del neumático, delantero		12,00-20 16PR				12,00-20 16PR				12,00-20 16PR			
RUEDAS	3-3		x4/2				x4/2				x4/2			
	Tamaño del neumático, trasero		N.º				N.º				N.º			
RUEDAS	3-5		72,5				72,5				72,5			
	Número de neumáticos, delanteros/traseros (x impulsados)		1842				1842				1842			
RUEDAS	3-6		79,4				79,4				79,4			
	Ancho de rodadura, delantera		2018				2018				2018			
RUEDAS	3-7		79,4				79,4				79,4			
	Ancho de rodadura, trasera		2018				2018				2018			
DIMENSIONES	4-1		15 F / 12 B				15 F / 12 B				15 F / 12 B			
	Inclinación del mástil, hacia adelante/atrás		α/β				Grados				Grados			
DIMENSIONES	4-2		141				141				141			
	Altura del mástil descendido		3568				3568				3568			
DIMENSIONES	4-3		0				0				0			
	Elevación libre		0				0				0			
DIMENSIONES	4-4		147				147				147			
	Altura de elevación (parte superior de las horquillas)		3750				3750				3750			
DIMENSIONES	4-4-1		144				144				144			
	Altura de elevación (parte inferior de las horquillas)		3660				3660				3660			
DIMENSIONES	4-5		213				213				213			
	Altura, extendida		5398				5398				5398			
DIMENSIONES	4-7		121,4				121,4				121,4			
	Altura a parte superior de la cabina del operador (cabina abierta)		3083				3083				3083			
DIMENSIONES	4-7-1		122,4				122,4				122,4			
	Altura, parte superior de la cabina del operador (cabina cerrada)		3110				3110				3110			
DIMENSIONES	4-7-2		122,4				122,4				122,4			
	Altura, parte superior de la cabina del operador (cabina cerrada con aire acondicionado)		3110				3110				3110			
DIMENSIONES	4-7-3		126,2				126,2				126,2			
	Altura, parte superior de la cabina del operador (cabina cerrada con luces estroboscópicas)		3205				3205				3205			
DIMENSIONES	4-7-4		128,3				128,3				128,3			
	Altura, parte superior de la cabina del operador (cabina cerrada con luces de trabajo)		3259				3259				3259			
DIMENSIONES	4-7-5		127,4				127,4				127,4			
	Altura, parte superior de la cabina del operador (cabina cerrada con aire acondicionado y luces estroboscópicas)		3235				3235				3235			
DIMENSIONES	4-8		75				75				75			
	Altura del asiento hasta el punto de referencia del asiento (SIP)		1903				1903				1903			
DIMENSIONES	4-12		27				27				27			
	Altura del acoplador para remolcado		689				689				689			
DIMENSIONES	4-19		268				268				292			
	Longitud total		6814				6814				7424			
DIMENSIONES	4-20		196				196				196			
	Longitud a la cara de la carga		4984				4984				4984			
DIMENSIONES	4-21		100				100				100			
	Anchura total del montacargas		2541				2541				2541			
DIMENSIONES	4-22		3,5/8/72				3,5/8/72				3,5/8/96			
	Dimensiones de la horquilla		90/200/1830				90/200/1830				90/200/ 2440			
DIMENSIONES	4-23		Carro portahorquillas tipo pasador estándar				Carro portahorquillas tipo pasador estándar				Carro portahorquillas tipo pasador estándar			
	Tipo de carro portahorquillas		Carro portahorquillas tipo pasador estándar				Carro portahorquillas tipo pasador estándar				Carro portahorquillas tipo pasador estándar			
DIMENSIONES	4-24		98,3				98,3				98,3			
	Anchura del carro portahorquillas		2496				2496				2496			
DIMENSIONES	4-25-1		2,8				2,8				2,8			
	Separación de horquillas, mín. (int.- int.)		70				70				70			
DIMENSIONES	4-25-2		91,3				91,3				91,3			
	Separación de horquillas, máx. (ext. - ext.)		2320				2320				2320			
DIMENSIONES	4-30		0				0				0			
	Desplazamiento lateral		0				0				0			
DIMENSIONES	4-31		9,6				9,6				9,6			
	Espacio libre al suelo, debajo del mástil, sin carga		245				245				245			
DIMENSIONES	4-32		13,4				13,4				13,4			
	Espacio libre al piso, desde el centro entre ejes		341				341				341			
DIMENSIONES	4-34		215				215				215			
	Anchura mínima del pasillo (añadir longitud y espacio libre de carga)		5462				5462				5462			
DIMENSIONES	4-35		180				180				180			
	Radio de giro exterior		4573				4573				4573			
DESEMPEÑO	NIVEL 4F		CUMMINS QSB 6,7L				CUMMINS QSB 6,7L				CUMMINS QSB 6,7L			
	5-1		17,0				17,0				17,0			
DESEMPEÑO	Velocidad de desplazamiento, con/sin carga		18,0				18,0				18,0			
	5-1-1		27				27				27			
DESEMPEÑO	Velocidad de elevación, con/sin carga: bomba de 111 cc		29				29				29			
	5-1-2		-				-				-			
DESEMPEÑO	Velocidad de elevación, con/sin carga: bomba de 126 cc		81				81				81			
	5-2-3		91				91				91			
DESEMPEÑO	Velocidad de descenso, con/sin carga		0,41				0,41				0,41			
	5-3		0,46				0,46				0,46			
DESEMPEÑO	Tracción en barra de tiro: 1 mph (1,6 km/h), con/sin carga		106				106				106			
	5-5		94				94				94			
DESEMPEÑO	Tracción en barra de tiro: bloqueo, con/sin carga		0,54				0,54				0,54			
	5-6		0,48				0,48				0,48			
DESEMPEÑO	Capacidad de ascenso en pendiente: 1 mph (1,6 km/h), con/sin carga		22.000				21.700				22.500			
	5-7		23.200				23.100				23.300			
DESEMPEÑO	Capacidad de ascenso en pendiente: parada, con/sin carga		117				117				118			
	5-8		120				120				120			
DESEMPEÑO	NIVEL 3		CUMMINS QSB 6,7L				CUMMINS QSB 6,7L				CUMMINS QSB 6,7L			
	5-1		17,0				17,0				17,0			
DESEMPEÑO	Velocidad de desplazamiento, con/sin carga		18,0				18,0				18,0			
	5-1-1		27				27				27			
DESEMPEÑO	Velocidad de elevación, con/sin carga: bomba de 111 cc		29				29				29			
	5-1-2		-				-				-			
DESEMPEÑO	Velocidad de elevación, con/sin carga: bomba de 126 cc		71				71				71			
	5-2-3		79				79				79			
DESEMPEÑO	Velocidad de descenso, con/sin carga		0,36				0,36				0,36			
	5-3		0,40				0,40				0,40			
DESEMPEÑO	Tracción en barra de tiro: 1 mph (1,6 km/h), con/sin carga		106				106				106			
	5-5		94				94				94			
DESEMPEÑO	Tracción en barra de tiro: bloqueo, con/sin carga		0,54				0,54				0,54			
	5-6		0,48				0,48				0,48			
DESEMPEÑO	Capacidad de ascenso en pendiente: 1 mph (1,6 km/h), con/sin carga		20.700				20.500				21.200			
	5-7		22.000				21.900				22.000			
DESEMPEÑO	Capacidad de ascenso en pendiente: parada, con/sin carga		99				99				100			
	5-8		102				102				102			
DESEMPEÑO	NIVEL 3		CUMMINS QSB 6,7L				CUMMINS QSB 6,7L				CUMMINS QSB 6,7L			
	5-1		17,0				17,0				17,0			
DESEMPEÑO	Velocidad de desplazamiento, con/sin carga		18,0				18,0				18,0			
	5-1-1		27				27				27			
DESEMPEÑO	Velocidad de elevación, con/sin carga: bomba de 111 cc		29				29				29			
	5-1-2		-				-				-			
DESEMPEÑO	Velocidad de elevación, con/sin carga: bomba de 126 cc		71				71				71			
	5-2-3		79				79				79			
DESEMPEÑO	Velocidad de descenso, con/sin carga		0,36				0,36				0,36			
	5-3		0,40				0,40				0,40			
DESEMPEÑO	Tracción en barra de tiro: 1 mph (1,6 km/h), con/sin carga		106				106				106			
	5-5		94				94				94			
DESEMPEÑO	Tracción en barra de tiro: bloqueo, con/sin carga		0,54				0,54				0,54			
	5-6		0,48				0,48				0,48			
DESEMPEÑO	Capacidad de ascenso en pendiente: 1 mph (1,6 km/h), con/sin carga		20.700				20.500				21.200			
	5-7		22.000				21.900				22.000			
DESEMPEÑO	Capacidad de ascenso en pendiente: parada, con/sin carga		99				99				100			
	5-8		102				102				102			

ESPECIFICACIONES PARA H230XD48 | H250XD48 | H280XD48

GENERAL					HYSTER				HYSTER				HYSTER												
					H230XD48				H250XD48				H280XD48												
1-1	Fabricante																								
1-2	Designación del modelo																								
1-3	Tren motriz/de transmisión								Diésel				Diésel												
1-4	Tipo de operador								Sentado				Sentado												
1-5	Capacidad de carga nominal	Q	lb	kg	23.000		10.433		25.000		11.340		28.000		12.701										
1-6	Centro de carga	c	pulgadas	mm	48		1219		48		1219		48		1219										
1-8	Distancia de carga	x	pulgadas	mm	35,0		889		35,0		889		35,0		889										
1-9	Distancia entre ejes	y	pulgadas	mm	130		3300		130		3300		138		3500										
PEOS	2-1	Peso total del montacargas sin carga				40.340		18.298		42.049		19.073		42.816		19.421									
	2-2	Carga del eje con carga, frontal/trasera				57.728		5611		26.185		2545		61.141		5908									
	2-3	Carga del eje sin carga, frontal/trasera				20.036		20.305		9088		9210		20.168		21.879									
RUEDAS	3-1	Tipo de neumáticos				Tipo				Neumática				Neumática											
	3-2	Tamaño del neumático, delantero				12,00-20 16PR				12,00-20 16PR				12,00-20 16PR											
	3-3	Tamaño del neumático, trasero				12,00-20 16PR				12,00-20 16PR				12,00-20 16PR											
	3-5	Número de neumáticos, delanteros/traseros (x impulsados)				N.º				x4/2				x4/2											
3-6	Ancho de rodadura, delantera	b10	pulgadas	mm	72,5		1842		72,5		1842		72,5		1842										
3-7	Ancho de rodadura, trasera	b11	pulgadas	mm	79,4		2018		79,4		2018		79,4		2018										
DIMENSIONES	4-1	Inclinación del mástil, hacia adelante/atrás				α/β				Grados				15 F / 12 B											
	4-2	Altura del mástil descendido				h1		pulgadas		mm		141		3568		141		3568							
	4-3	Elevación libre				h2		pulgadas		mm		0		0		0		0							
	4-4	Altura de elevación (parte superior de las horquillas)				h3		pulgadas		mm		147		3750		147		3750							
	4-4-1	Altura de elevación (parte inferior de las horquillas)				h3		pulgadas		mm		144		3660		144		3660							
	4-5	Altura, extendida				h4		pulgadas		mm		213		5398		213		5398							
	4-7	Altura a parte superior de la cabina del operador (cabina abierta)				h6		pulgadas		mm		121,4		3083		121,4		3083							
	4-7-1	Altura, parte superior de la cabina del operador (cabina cerrada)				h6		pulgadas		mm		122,4		3110		122,4		3110							
	4-7-2	Altura, parte superior de la cabina del operador (cabina cerrada con aire acondicionado)				h6		pulgadas		mm		122,4		3110		122,4		3110							
	4-7-3	Altura, parte superior de la cabina del operador (cabina cerrada con luces estroboscópicas)				h6		pulgadas		mm		126,2		3205		126,2		3205							
	4-7-4	Altura, parte superior de la cabina del operador (cabina cerrada con luces de trabajo)				h6		pulgadas		mm		128,3		3259		128,3		3259							
	4-7-5	Altura, parte superior de la cabina del operador (cabina cerrada con aire acondicionado y luces estroboscópicas)				h6		pulgadas		mm		127,4		3235		127,4		3235							
	4-8	Altura del asiento hasta el punto de referencia del asiento (SIP)				h7		pulgadas		mm		75		1903		75		1903							
	4-12	Altura del acoplador para remolcado				h10		pulgadas		mm		27		689		27		689							
	4-19	Longitud total				l1		pulgadas		mm		292		7424		305		7754							
	4-20	Longitud a la cara de la carga				l2		pulgadas		mm		196		4984		209		5314							
	4-21	Anchura total del montacargas				b2		pulgadas		mm		100		2541		100		2541							
	4-22	Dimensiones de la horquilla				s/e/l		pulgadas		mm		3,5/8/96		90/200/2440		3,5/8/96		90/200/2440							
	4-23	Tipo de carro portahorquillas				Tipo				Carro portahorquillas tipo pasador estándar				Carro portahorquillas tipo pasador estándar											
	4-24	Anchura del carro portahorquillas				b3		pulgadas		mm		98,3		2496		98,3		2496							
	4-25-1	Separación de horquillas, mín. (int.- int.)				b5		pulgadas		mm		2,8		70		2,8		70							
	4-25-2	Separación de horquillas, máx. (ext. - ext.)				b5		pulgadas		mm		91,3		2320		91,3		2320							
	4-30	Desplazamiento lateral				b8		pulgadas		mm		0		0		0		0							
4-31	Espacio libre al suelo, debajo del mástil, sin carga				m1		pulgadas		mm		9,6		245		9,6		245								
4-32	Espacio libre al piso, desde el centro entre ejes				m2		pulgadas		mm		13,4		341		13,4		341								
4-34	Anchura mínima del pasillo (añadir longitud y espacio libre de carga)				Ast		pulgadas		mm		215		5462		230		5836								
4-35	Radio de giro exterior				Wa		pulgadas		mm		180		4573		195		4947								
DESEMPEÑO	NIVEL 4F				CUMMINS QSB 6.7L				CUMMINS QSB 6.7L				CUMMINS QSB 6.7L												
	5-1	Velocidad de desplazamiento, con/sin carga				mph		km/h		17,0		18,0		27		29		17,0		18,0		27		29	
	5-2-2	Velocidad de elevación, con/sin carga: bomba de 111 cc				pies/min		m/s		-		-		-		-		-		-		-		-	
	5-2-3	Velocidad de elevación, con/sin carga: bomba de 126 cc				pies/min		m/s		81		91		0,41		0,46		81		91		0,41		0,46	
	5-3	Velocidad de descenso, con/sin carga				pies/min		m/s		106		94		0,54		0,48		106		94		0,54		0,48	
	5-5	Tracción en barra de tiro: 1 mph (1,6 km/h), con/sin carga				lb		kN		22.200		23.200		105		107		22.200		23.100		105		107	
	5-6	Tracción en barra de tiro: bloqueo, con/sin carga				lb		kN		25.100		26.100		118		120		25.100		26.000		118		120	
	5-7	Capacidad de ascenso en pendiente: 1 mph (1,6 km/h), con/sin carga						%		38		34						38		33		35		32	
	5-8	Capacidad de ascenso en pendiente: parada, con/sin carga						%		44		34						43		33		40		32	
	NIVEL 3				CUMMINS QSB 6.7L				CUMMINS QSB 6.7L				CUMMINS QSB 6.7L												
	5-1	Velocidad de desplazamiento, con/sin carga				mph		km/h		17,0		18,0		27		29		17,0		18,0		27		29	
	5-2-2	Velocidad de elevación, con/sin carga: bomba de 111 cc				pies/min		m/s		71		79		0,36		0,40		71		79		0,36		0,40	
	5-2-3	Velocidad de elevación, con/sin carga: bomba de 126 cc				pies/min		m/s		-		-		-		-		-		-		-		-	
	5-3	Velocidad de descenso, con/sin carga				pies/min		m/s		106		94		0,54		0,48		106		94		0,54		0,48	
	5-5	Tracción en barra de tiro: 1 mph (1,6 km/h), con/sin carga				lb		kN		21.000		22.000		100		102		20.900		21.900		99		101	
	5-6	Tracción en barra de tiro: bloqueo, con/sin carga				lb		kN		23.700		24.700		112		114		23.700		24.600		112		114	
5-7	Capacidad de ascenso en pendiente: 1 mph (1,6 km/h), con/sin carga						%		36		34						35		33		33		32		
5-8	Capacidad de ascenso en pendiente: parada, con/sin carga						%		41		34						40		33		38		32		

TRENES MOTRICES


TRENES MOTRICES									
GENERAL	1-1	Fabricante							
	1-2	Designación del modelo		H300-H360XD(S), H210-H250XD48					
	1-3	Tren motriz/de transmisión		Diésel		Diésel			
MOTOR	7-1	Fabricante/modelo del motor		Cummins/QSB de 6,7 l		Cummins/QSB de 6,7 l			
	7-1a	Cumplimiento de las normativas de la Agencia de Protección Ambiental de Estados Unidos (EPA, por sus siglas en inglés) para el nivel respectivo		Nivel 4/etapa IV		Nivel 3/etapa IIIA Nivel 4/etapa IV			
	7-2	Salida de potencia del motor – nominal	hp	kW	164 a 2300	122 a 2300	156 a 2300	116 a 2300	
	7-2-1	Salida de potencia del motor – pico	hp	kW	168 a 2100	125 a 2100	156 a 2300	116 a 2300	
	7-3	Velocidad nominal	rpm		2300		2300		
	7-3a	Velocidad máxima	rpm		2300		2100		
	7-3-1	Par de torsión del motor en rpm (1/min)	lb-pie	N-m	540 a 1500	732 a 1500	440 a 1500	597 a 1500	
	7-4	Número de cilindros/cilindrada	N.º/pulg. cúbicas	N.º/cm³	6/409	6/6700	6/409	6/6700	
	x	Turbocargador	Tipo		Compuerta de descarga, enfriamiento por agua		Geometría variable, enfriamiento por agua		
	7-8	Salida del alternador	Amperios		120		120		
	7-9	Voltaje del sistema eléctrico	V		24		24		
	7-10	Voltaje de la batería/capacidad nominal	V/Ah		24/102		24/102		
	8-0	Control/transmisión de impulsión	Tipo		Transmisión servoasistida		Transmisión servoasistida		
	TRACCIÓN	8-1	Tipo de unidad de accionamiento	Tipo		Convertidor de par de torsión		Convertidor de par de torsión	
		8-2	Fabricante/tipo de transmisión	Tipo		ZF/3WG161		ZF/3WG161	
8-2-1		Velocidades de transmisión hacia adelante/hacia atrás	N.º		3/3		3/3		
8-3		Fabricante/tipo del eje/de la tracción de impulsión	Tipo		Kessler/D81		Kessler/D81		
8-4		Freno de servicio	Tipo		Disco sumergido en aceite (húmedo)		Disco sumergido en aceite (húmedo)		
OTROS	8-5	Freno de estacionamiento	Tipo		Aplicación del resorte, disco seco en el eje de impulsión		Aplicación del resorte, disco seco en el eje de impulsión		
	10-1	Presión de operación para accesorios	psi	MPa	3263	23	3263	23	
	10-2	Flujo de aceite para aditamentos	gpm	l/m	26,4	100	26,4	100	
	10-3	Tanque de aceite hidráulico, capacidad	gal	l	32	121	32	121	
	10-4	Tanque de combustible, capacidad	gal	l	40	151	40	151	
	10-4-1	Tanque de líquido de escape diésel (DEF), capacidad	gal	l	5	19	N/A	N/A	
	10-5	Diseño de la dirección	Tipo		Dirección asistida hidráulica		Dirección asistida hidráulica		
	10-6	Número de giro de la dirección	N.º		5		5		
10-8	Acoplamiento de remolque, tipo DIN	Tipo		Pasador		Pasador			

NOTAS:

Las especificaciones se ven afectadas por el estado del vehículo y por cómo está equipado, así como por la naturaleza y las condiciones del área de operación. Informe a su distribuidor acerca de la naturaleza y la condición del área de operación prevista al adquirir su montacargas Hyster®.

Todas las capacidades son conforme a la norma ANSI B56.

Los datos de especificaciones se basan en el estándar VDI 2198.

 Seguridad: Este montacargas cumple con los requisitos actuales del ANSI.

NOTA:

Se debe tener cuidado al manipular cargas elevadas. Los operadores deben estar capacitados y deben leer, comprender y seguir las instrucciones contenidas en el Manual de operación.

Todos los valores son nominales y están sujetos a tolerancias. Para obtener información adicional, comuníquese con el fabricante.

Los productos Hyster están sujetos a cambios sin previo aviso.

Los montacargas que se ilustran pueden mostrarse con equipo opcional. Los valores pueden variar en función de las configuraciones alternativas.

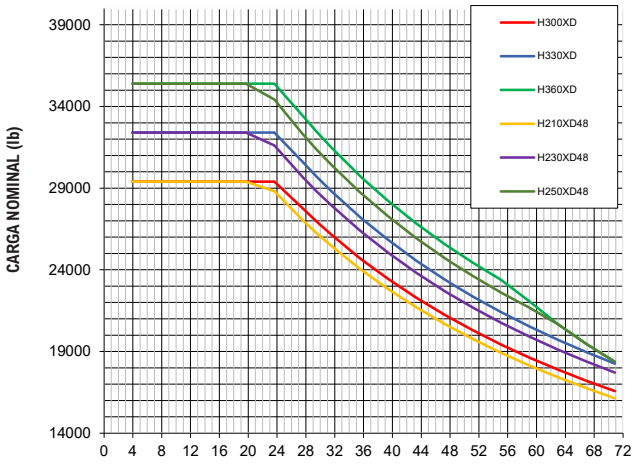
CERTIFICACIÓN:

Los montacargas de Hyster cumplen con los requisitos de diseño y construcción de la norma B56.1-1969, según la sección 1910.178(a)(2) de la OSHA, y también cumplen con la revisión de la norma B56.1 vigente en el momento de la fabricación. La certificación de cumplimiento con las normas del Instituto Nacional Estadounidense de Estándares (ANSI, por sus siglas en inglés) aplicables aparece en el montacargas. Las especificaciones de rendimiento son para un montacargas equipado como se describe en el apartado Equipo estándar de esta guía técnica. Las especificaciones de rendimiento se ven afectadas por el estado del vehículo y la forma en que está equipado, así como por la naturaleza, el estado de la zona de funcionamiento, el servicio y el mantenimiento adecuados del vehículo. Si estas especificaciones son críticas, la aplicación propuesta debe ser analizada con su distribuidor.

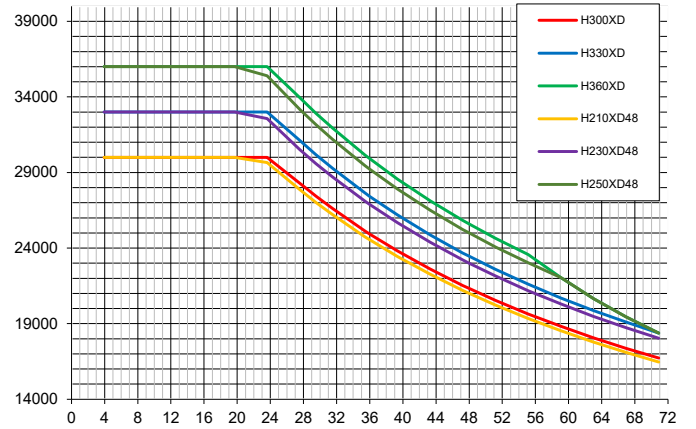
NOTA: Las especificaciones, a menos que se enumere lo contrario, son para montacargas estándar sin equipos adicionales.

CAPACIDADES NOMINALES

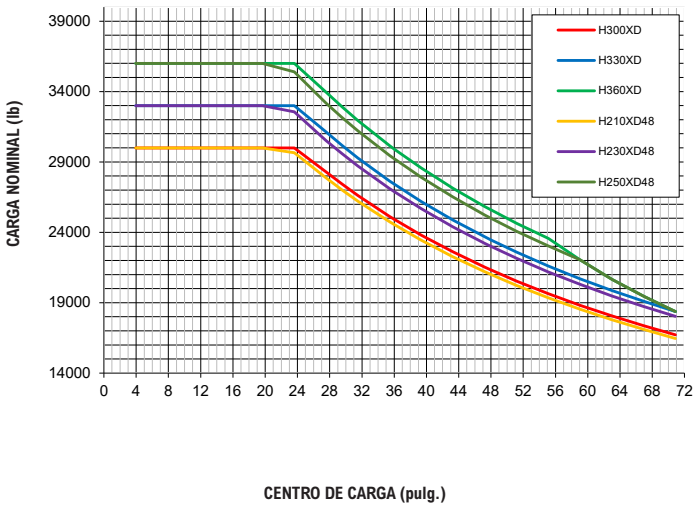
CARGA NOMINAL VS. CENTRO DE CARGA | CARRO PORTAHORQUILLAS DF-SS-FP | SISTEMA ESTADOUNIDENSE



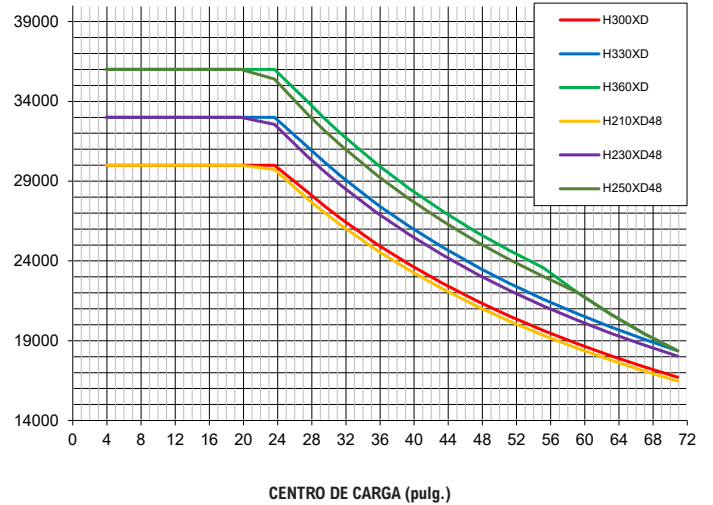
CARGA NOMINAL VS. CENTRO DE CARGA | TIPO PASADOR ESTÁNDAR | SISTEMA ESTADOUNIDENSE



CARGA NOMINAL VS. CENTRO DE CARGA | TIPO PASADOR CON POS. FRONT. | SISTEMA ESTADOUNIDENSE



CARGA NOMINAL VS. CENTRO DE CARGA | CON DESPLAZAMIENTO LATERAL, TIPO PASADOR, CON POS. FRONT. | SISTEMA ESTADOUNIDENSE



INFORMACIÓN SOBRE LA CAPACIDAD PARA H300XD(S) | H330XD(S) | H360XD

CAPACIDAD NOMINAL: H300XD(S) @ 24 PULGADAS (610 MM) EN EL CENTRO DE CARGA

NFL ETAPA 2	Altura de elevación Tope de horquilla TOF		Altura de elevación BOF		Altura total Replegada		Altura total Extendida		Mástil Giro de rodillo (Replegada)		Mástil Giro de rodillo (Extendida)		Mástil peso		Carro tipo pasador estándar				Carro de tipo plataforma				Carro portahorquillas QD DFSSFP				
															H300XD		H300XDS		H300XD		H300XDS		H300XD		H300XDS		
	pulg	mm	pulg	mm	pulg	mm	pulg	mm	pulg	mm	pulg	mm	lb	kg	lb	kg	lb	kg	lb	kg	lb	kg	lb	kg	lb	kg	
108	2750	104	2660	121	3068	174	4398	99	2520	47	1190	4209	2525	30.000	13.608	30.000	13.608	30.000	13.608	30.000	13.608	30.000	13.608	29.900	13.562	29.900	13.562
118	3000	114	2910	126	3193	183	4648	104	2645	47	1190	4339	2599	30.000	13.608	30.000	13.608	30.000	13.608	30.000	13.608	30.000	13.608	29.800	13.517	29.800	13.517
127	3250	124	3160	131	3318	193	4898	109	2770	47	1190	4464	2676	30.000	13.608	30.000	13.608	30.000	13.608	30.000	13.608	30.000	13.608	29.800	13.517	29.800	13.517
137	3500	134	3410	136	3443	203	5148	114	2895	47	1190	4597	2751	30.000	13.608	30.000	13.608	30.000	13.608	30.000	13.608	30.000	13.608	29.800	13.517	29.700	13.472
147	3750	144	3660	141	3568	213	5398	119	3020	47	1190	4727	2828	30.000	13.608	30.000	13.608	30.000	13.608	30.000	13.608	30.000	13.608	29.700	13.472	29.700	13.472
157	4000	153	3910	146	3693	223	5648	124	3145	47	1190	4850	2902	30.000	13.608	30.000	13.608	30.000	13.608	30.000	13.608	30.000	13.608	29.700	13.472	29.700	13.472
177	4500	173	4410	156	3943	243	6148	134	3395	47	1190	5179	3054	30.000	13.608	30.000	13.608	30.000	13.608	30.000	13.608	30.000	13.608	29.600	13.426	29.600	13.426
187	4750	183	4660	161	4068	252	6398	139	3520	47	1190	5309	3185	30.000	13.608	30.000	13.608	30.000	13.608	30.000	13.608	30.000	13.608	29.500	13.381	29.500	13.381
196	5000	193	4910	166	4193	262	6648	144	3645	47	1190	5670	3263	30.000	13.608	30.000	13.608	30.000	13.608	30.000	13.608	29.600	13.426	29.500	13.381	29.500	13.381
216	5500	212	5410	175	4443	282	7148	153	3895	47	1190	5926	3571	29.600	13.426	29.600	13.426	29.600	13.426	29.200	13.245	29.000	13.245	29.000	13.154	28.100	12.746
236	6000	232	5910	185	4693	302	7648	163	4145	47	1190	6184	3724	29.200	13.245	29.200	13.245	29.200	13.245	29.200	13.245	29.000	13.154	25.600	11.612	22.600	10.251
246	6250	242	6160	190	4818	311	7898	168	4270	47	1190	6314	3803	29.000	13.154	29.000	13.154	29.000	13.154	29.000	13.154	29.000	13.154	23.300	10.569	20.200	9.163
255	6500	252	6410	195	4943	321	8148	173	4395	47	1190	6444	3879	28.800	13.063	28.800	13.063	28.700	13.018	28.800	13.063	21.300	9.662	18.000	8.165		
275	7000	272	6910	205	5193	341	8648	183	4645	47	1190	6700	4090	28.300	12.837	28.300	12.837	28.200	12.791	28.200	12.791	17.600	7.983	14.000	6.350		

Las capacidades se calculan usando horquillas de 48" x 3" x 8"

CAPACIDAD NOMINAL: H330XD(S) @ 24 PULGADAS (610 MM) EN EL CENTRO DE CARGA

NFL ETAPA 2	Altura de elevación Tope de horquilla TOF		Altura de elevación BOF		Altura total Replegada		Altura total Extendida		Mástil Giro de rodillo (Replegada)		Mástil Giro de rodillo (Extendida)		Mástil peso		Carro tipo pasador estándar				Carro de tipo plataforma				Carro portahorquillas QD DFSSFP				
															H330XD		H330XDS		H330XD		H330XDS		H330XD		H330XDS		
	pulg	mm	pulg	mm	pulg	mm	pulg	mm	pulg	mm	pulg	mm	lb	kg	lb	kg	lb	kg	lb	kg	lb	kg	lb	kg	lb	kg	
108	2750	104	2660	121	3068	174	4398	99	2520	47	1190	4209	2525	33.000	14.969	33.000	14.969	33.000	14.969	33.000	14.969	33.000	14.969	32.800	14.878	32.800	14.878
118	3000	114	2910	126	3193	183	4648	104	2645	47	1190	4339	2599	33.000	14.969	33.000	14.969	33.000	14.969	33.000	14.969	33.000	14.969	32.700	14.832	32.700	14.832
127	3250	124	3160	131	3318	193	4898	109	2770	47	1190	4464	2676	33.000	14.969	33.000	14.969	33.000	14.969	33.000	14.969	33.000	14.969	32.700	14.832	32.700	14.832
137	3500	134	3410	136	3443	203	5148	114	2895	47	1190	4597	2751	33.000	14.969	33.000	14.969	33.000	14.969	33.000	14.969	33.000	14.969	32.600	14.787	32.600	14.787
147	3750	144	3660	141	3568	213	5398	119	3020	47	1190	4727	2828	33.000	14.969	33.000	14.969	33.000	14.969	33.000	14.969	33.000	14.969	32.600	14.787	32.600	14.787
157	4000	153	3910	146	3693	223	5648	124	3145	47	1190	4850	2902	33.000	14.969	33.000	14.969	33.000	14.969	33.000	14.969	33.000	14.969	32.500	14.742	32.500	14.742
177	4500	173	4410	156	3943	243	6148	134	3395	47	1190	5179	3054	33.000	14.969	33.000	14.969	33.000	14.969	33.000	14.969	33.000	14.969	32.400	14.696	32.400	14.696
187	4750	183	4660	161	4068	252	6398	139	3520	47	1190	5309	3185	33.000	14.969	33.000	14.969	33.000	14.969	33.000	14.969	33.000	14.969	32.400	14.696	32.400	14.696
196	5000	193	4910	166	4193	262	6648	144	3645	47	1190	5670	3263	33.000	14.969	33.000	14.969	33.000	14.969	33.000	14.969	33.000	14.969	32.300	14.651	32.300	14.651
216	5500	212	5410	175	4443	282	7148	153	3895	47	1190	5926	3571	32.600	14.787	32.600	14.787	32.600	14.787	32.600	14.787	32.600	14.787	31.100	14.107	28.300	12.837
236	6000	232	5910	185	4693	302	7648	163	4145	47	1190	6184	3724	32.200	14.606	32.200	14.606	32.200	14.606	32.200	14.606	32.200	14.606	25.800	11.703	22.500	10.206
246	6250	242	6160	190	4818	311	7898	168	4270	47	1190	6314	3803	31.900	14.470	32.000	14.515	31.900	14.470	32.000	14.515	23.400	10.614	20.000	9.072		
255	6500	252	6410	195	4943	321	8148	173	4395	47	1190	6444	3879	31.700	14.379	31.800	14.424	31.600	14.334	31.700	14.379	21.300	9.662	17.600	7.983		
275	7000	272	6910	205	5193	341	8648	183	4645	47	1190	6700	4090	31.200	14.152	31.300	14.197	31.100	14.107	31.100	14.107	17.400	7.893	13.500	6.123		

Las capacidades se calculan usando horquillas de 48" x 3" x 8"

CAPACIDAD NOMINAL: H360XD @ 24 PULGADAS (610 MM) EN EL CENTRO DE CARGA

NFL ETAPA 2	Altura de elevación Tope de horquilla TOF		Altura de elevación BOF		Altura total Replegada		Altura total Extendida		Mástil Giro de rodillo (Replegada)		Mástil Giro de rodillo (Extendida)		Mástil peso		Carro tipo pasador estándar		Carro de tipo plataforma		Carro portahorquillas QD DFSSFP		
															H360XD		H360XD		H360XD		
	pulg	mm	pulg	mm	pulg	mm	pulg	mm	pulg	mm	pulg	mm	lb	kg	lb	kg	lb	kg	lb	kg	
108	2750	104	2660	121	3068	174	4398	99	2520	47	1190	4209	2525	36.000	16.329	36.000	16.329	35.800	16.239		
118	3000	114	2910	126	3193	183	4648	104	2645	47	1190	4339	2599	36.000	16.329	36.000	16.329	35.700	16.193		
127	3250	124	3160	131	3318	193	4898	109	2770	47	1190	4464	2676	36.000	16.329	36.000	16.329	35.700	16.193		
137	3500	134	3410	136	3443	203	5148	114	2895	47	1190	4597	2751	36.000	16.329	36.000	16.329	35.600	16.148		
147	3750	144	3660	141	3568	213	5398	119	3020	47	1190	4727	2828	36.000	16.329	36.000	16.329	35.600	16.148		
157	4000	153	3910	146	3693	223	5648	124	3145	47	1190	4850	2902	36.000	16.329	36.000	16.329	35.500	16.103		
177	4500	173	4410	156	3943	243	6148	134	3395	47	1190	5179	3054	36.000	16.329	36.000	16.329	35.400	16.057		
187	4750	183	4660	161	4068	252	6398	139	3520	47	1190	5309	3185	36.000	16.329	36.000	16.329	35.400	16.057		
196	5000	193	4910	166	4193	262	6648	144	3645	47	1190	5670	3263	36.000	16.329	36.000	16.329	35.300	16.012		
216	5500	212	5410	175	4443	282	7148	153	3895	47	1190	5926	3571	35.600	16.148	35.600	16.148	31.400	14.243		
236	6000	232	5910	185	4693	302	7648	163	4145	47	1190	6184	3724	35.100	15.921	35.100	15.921	25.900	11.748		
246	6250	242	6160	190	4818	311	7898	168	4270	47	1190	6314	3803	34.900	15.830	34.900	15.830	23.500	10.659		
255	6500	252	6410	195	4943	321	8148	173	4395	47	1190	6444	3879	34.700	15.740	34.700	15.740	21.200	9.616		
275	7000	272	6910	205	5193	341	8648	183	4645	47	1190	6700	4090	34.200	15.513	34.100	15.467	17.200	7.802		

INFORMACIÓN SOBRE LA CAPACIDAD PARA H2 10-230XD48 | H250-280XD48

CAPACIDAD NOMINAL: H210-230XD48 @ 48 PULGADAS (1220 MM) EN EL CENTRO DE CARGA

NFL ETAPA 2	Altura de elevación Tope de horquilla TOF		Altura de elevación BOF		Altura total Replegada		Altura total Extendida		Mástil Giro de rodillo (Replegada)		Mástil Giro de rodillo (Extendida)		Mástil peso		Carro tipo pasador estándar				Carro de tipo plataforma				Carro portahorquillas QD DFSSFP						
															H210XD48		H230XD48		H210XD48		H230XD48		H210XD48		H230XD48				
	pulg	mm	pulg	mm	pulg	mm	pulg	mm	pulg	mm	pulg	mm	lb	kg	lb	kg	lb	kg	lb	kg	lb	kg	lb	kg	lb	kg	lb	kg	
108	2750	104	2660	121	3068	174	4398	99	2520	47	1190	4209	2525	21.000	9525	23.000	10.433	21.000	9525	23.000	10.433	21.000	9525	23.000	10.433	21.000	9525	23.000	10.433
118	3000	114	2910	126	3193	183	4648	104	2645	47	1190	4339	2599	21.000	9525	23.000	10.433	21.000	9525	23.000	10.433	20.900	9480	23.000	10.433	20.900	9480	23.000	10.433
127	3250	124	3160	131	3318	193	4898	109	2770	47	1190	4464	2676	21.000	9525	23.000	10.433	21.000	9525	23.000	10.433	20.900	9480	23.000	10.433	20.900	9480	23.000	10.433
137	3500	134	3410	136	3443	203	5148	114	2895	47	1190	4597	2751	21.000	9525	23.000	10.433	21.000	9525	23.000	10.433	20.900	9480	22.900	10.387	20.900	9480	22.900	10.387
147	3750	144	3660	141	3568	213	5398	119	3020	47	1190	4727	2828	21.000	9525	23.000	10.433	21.000	9525	23.000	10.433	20.900	9480	22.900	10.387	20.900	9480	22.900	10.387
157	4000	153	3910	146	3693	223	5648	124	3145	47	1190	4850	2902	21.000	9525	23.000	10.433	21.000	9525	23.000	10.433	20.800	9435	22.900	10.387	20.800	9435	22.900	10.387
177	4500	173	4410	156	3943	243	6148	134	3395	47	1190	5179	3054	21.000	9525	23.000	10.433	21.000	9525	23.000	10.433	20.800	9435	22.800	10.342	20.800	9435	22.800	10.342
187	4750	183	4660	161	4068	252	6398	139	3520	47	1190	5309	3185	21.000	9525	23.000	10.433	21.000	9525	23.000	10.433	20.700	9389	22.800	10.342	20.700	9389	22.800	10.342
196	5000	193	4910	166	4193	262	6648	144	3645	47	1190	5670	3263	21.000	9525	23.000	10.433	21.000	9525	23.000	10.433	20.700	9389	22.700	10.297	20.700	9389	22.700	10.297
216	5500	212	5410	175	4443	282	7148	153	3895	47	1190	5926	3571	20.700	9389	22.700	10.297	20.700	9389	22.700	10.297	20.300	9208	22.400	10.160	20.300	9208	22.400	10.160
236	6000	232	5910	185	4693	302	7648	163	4145	47	1190	6184	3724	20.400	9253	22.400	10.160	20.400	9253	22.400	10.160	20.000	9072	22.000	9979	20.000	9072	22.000	9979
246	6250	242	6160	190	4818	311	7898	168	4270	47	1190	6314	3803	20.300	9208	22.200	10.070	20.200	9163	22.200	10.070	19.800	8981	21.400	9707	19.800	8981	21.400	9707
255	6500	252	6410	195	4943	321	8148	173	4395	47	1190	6444	3879	20.100	9117	22.100	10.024	20.000	9072	22.100	10.024	19.400	8800	19.600	8890	19.400	8800	19.600	8890
275	7000	272	6910	205	5193	341	8648	183	4645	47	1190	6700	4090	19.800	8981	21.700	9843	19.600	8890	21.700	9843	16.400	7439	16.400	7439	16.400	7439	16.400	7439

Las capacidades se calculan usando horquillas de 48" x 3" x 8"

CAPACIDAD NOMINAL: H250-280XD48 @ 48 PULGADAS (1220 MM) EN EL CENTRO DE CARGA

NFL ETAPA 2	Altura de elevación Tope de horquilla TOF		Altura de elevación BOF		Altura total Replegada		Altura total Extendida		Mástil Giro de rodillo (Replegada)		Mástil Giro de rodillo (Extendida)		Mástil peso		Carro tipo pasador estándar				Carro de tipo plataforma				Carro portahorquillas QD DFSSFP						
															H250XD48		H280XD48		H250XD48		H280XD48		H250XD48		H280XD48				
	pulg	mm	pulg	mm	pulg	mm	pulg	mm	pulg	mm	pulg	mm	lb	kg	lb	kg	lb	kg	lb	kg	lb	kg	lb	kg	lb	kg	lb	kg	
108	2750	104	2660	121	3068	174	4398	99	2520	47	1190	4209	2525	25.000	11.340	28.000	12.701	25.000	11.340	28.000	12.701	25.000	11.340	27.800	12.610	25.000	11.340	27.800	12.610
118	3000	114	2910	126	3193	183	4648	104	2645	47	1190	4339	2599	25.000	11.340	28.000	12.701	25.000	11.340	28.000	12.701	25.000	11.340	27.800	12.610	25.000	11.340	27.800	12.610
127	3250	124	3160	131	3318	193	4898	109	2770	47	1190	4464	2676	25.000	11.340	28.000	12.701	25.000	11.340	28.000	12.701	25.000	11.340	27.800	12.610	25.000	11.340	27.800	12.610
137	3500	134	3410	136	3443	203	5148	114	2895	47	1190	4597	2751	25.000	11.340	28.000	12.701	25.000	11.340	28.000	12.701	25.000	11.340	27.700	12.565	25.000	11.340	27.700	12.565
147	3750	144	3660	141	3568	213	5398	119	3020	47	1190	4727	2828	25.000	11.340	28.000	12.701	25.000	11.340	28.000	12.701	25.000	11.340	27.700	12.565	25.000	11.340	27.700	12.565
157	4000	153	3910	146	3693	223	5648	124	3145	47	1190	4850	2902	25.000	11.340	28.000	12.701	25.000	11.340	28.000	12.701	25.000	11.340	27.700	12.565	25.000	11.340	27.700	12.565
177	4500	173	4410	156	3943	243	6148	134	3395	47	1190	5179	3054	25.000	11.340	28.000	12.701	25.000	11.340	28.000	12.701	25.000	11.340	27.600	12.519	25.000	11.340	27.600	12.519
187	4750	183	4660	161	4068	252	6398	139	3520	47	1190	5309	3185	25.000	11.340	28.000	12.701	25.000	11.340	28.000	12.701	24.900	11.294	27.500	12.474	25.000	11.340	27.500	12.474
196	5000	193	4910	166	4193	262	6648	144	3645	47	1190	5670	3263	25.000	11.340	28.000	12.701	25.000	11.340	28.000	12.701	24.900	11.294	27.500	12.474	25.000	11.340	27.500	12.474
216	5500	212	5410	175	4443	282	7148	153	3895	47	1190	5926	3571	24.700	11.204	27.600	12.519	24.700	11.204	27.600	12.519	24.500	11.113	27.100	12.292	24.500	11.113	27.100	12.292
236	6000	232	5910	185	4693	302	7648	163	4145	47	1190	6184	3724	24.400	11.068	27.300	12.383	24.400	11.068	27.200	12.338	23.600	10.705	23.700	10.750	23.600	10.705	23.700	10.750
246	6250	242	6160	190	4818	311	7898	168	4270	47	1190	6314	3803	24.200	10.977	27.100	12.292	24.200	10.977	26.900	12.202	21.600	9798	21.600	9798	21.600	9798	21.600	9798
255	6500	252	6410	195	4943	321	8148	173	4395	47	1190	6444	3879	24.100	10.932	27.000	12.247	24.100	10.932	26.700	12.111	19.700	8936	19.600	8890	19.700	8936	19.600	8890
275	7000	272	6910	205	5193	341	8648	183	4645	47	1190	6700	4090	23.700	10.750	26.600	12.066	23.700	10.750	26.300	11.929	16.400	7439	16.200	7348	16.400	7439	16.200	7348

Las capacidades se calculan usando horquillas de 48" x 3" x 8"

CARACTERÍSTICAS Y OPCIONES

RENDIMIENTO	EST.	OPC.
Motor diésel Cummins QSB de 6,7 l nivel 4 final de 164 hp (122 kW)*	x	
Motor diésel Cummins QSB de 6,7 l, nivel 3, de 156 hp (116 kW)*	x	
Compatible con nivel 4/etapa IV	x	
Compatible con nivel 3/etapa IIIA	x	
Turbocargador controlado mediante compuerta de descarga, enfriado por agua: nivel 3/etapa IIIA	x	
Turbocargador de geometría variable, enfriado por agua: nivel 4	x	
Apagado demorado del motor para enfriar el turbo		x
Ventilador a demanda	x	
Alternador de 120 A	x	
Modos de rendimiento seleccionables en la pantalla de rendimiento integrada	x	
Sistema de protección del tren motriz	x	
Toma de aire para trabajo pesado	x	
Toma de aire para trabajo pesado (elevado)		x
Escape de montaje bajo (debajo del chasis)	x	
Escape de montaje elevado		x
Transmisión ZF WG161: 3 velocidades hacia delante/3 velocidades en reversa, con desplazamiento automático	x	
Eje de impulsión Kessler D81 con frenos de disco húmedos	x	
TRANSMISIÓN	EST.	OPC.
Limitador de velocidad de desplazamiento: ajuste incondicional y personalizado		x
Limitador de velocidad de desplazamiento: con carga (ajustable)		x
Neumáticos de tracción de estructura diagonal y de dirección Trelleborg 12.00 - 20 20PR	x	
Neumáticos radiales de dirección y tracción Michelin XZM 12.00 - R20		x
Neumáticos radiales de tracción y dirección Trelleborg 12.00 - R20		X
Neumáticos de tracción y dirección macizos 12.00 - 20		x
ELEVACIÓN	EST.	OPC.
Sistema hidráulico de doble bomba de 111 cc	x	
Sistema hidráulico de doble bomba de 126 cc	x	
Sistema hidráulico detección de carga a demanda	x	
Aceleración automática en elevación (en neutro o en avance lento)	x	
Mástil de vuelta variable para bajas fuerzas de rodillo	x	
Mástil de elevación limitada de 2 etapas	x	
Mástil de elevación libre y completa de 2 etapas		x
Mástil de elevación libre y completa de 3 etapas		x
Inclinación del mástil: 5° hacia adelante/6° hacia atrás		x
Inclinación del mástil: 5° hacia adelante/12° hacia atrás		x
Inclinación del mástil: 15° hacia adelante/10° hacia atrás		x
Inclinación del mástil: 15° hacia adelante/12° hacia atrás	x	
Inclinación del mástil: 20,5° hacia adelante/7° hacia atrás		x
Indicador de inclinación del mástil: mecánico		x
Acumulador hidráulico		x
Descenso compensado por presión	x	
Protección térmica del sistema hidráulico con reducción de rendimiento		x
MANIPULACIÓN	EST.	OPC.
Carro portahorquillas tipo pasador de 98,3 pulgadas (2496 mm), con bloqueos de horquilla mecánicos	x	
Carro portahorquillas tipo pasador de 98,3 pulgadas (2496 mm), con posicionador de horquilla simultáneo e independiente		x
Carro portahorquillas con desplazamiento lateral, estilo plataforma, tipo pasador, de 98,3 pulgadas (2496 mm)		x

MANIPULACIÓN (continuación)	EST.	OPC.
Carro portahorquillas con desplazamiento lateral, estilo plataforma, tipo pasador, de 98,4 pulgadas (2500 mm) con posicionador de horquilla simultáneo		x
Carro portahorquillas con desplazamiento lateral, estilo plataforma, tipo pasador, de 98,3 pulgadas (2496 mm) con posicionador de horquilla simultáneo e independiente		x
Carro portahorquillas con desplazamiento lateral de doble función, tipo gancho, de 98,3 pulgadas (2498 mm) con posicionador de horquillas simultáneo e independiente		x
Carro portahorquillas con desplazamiento lateral de doble función, tipo gancho, de 98,3 pulgadas (2498 mm) con posicionador de horquilla simultáneo y 2 funciones adicionales		x
Respaldo para carga alta de 72 pulgadas (1824 mm)		x
Respaldo para carga alta de 80 pulgadas (2040 mm)		x
Estabilizador para carga alta de 98 pulgadas (2500 mm) (para aplicaciones en madera)		x
Horquillas de 72 pulgadas de longitud x 3,5 pulgadas de espesor x 7,9 pulgadas de ancho (1830 mm x 90 mm x 200 mm)	x	
Horquillas tipo pasador (varios tamaños)		x
Horquillas tipo pasador para uso en madera aserrada		x
Horquillas DFSSFP de desconexión rápida, tipo gancho (varios tamaños)		x
ERGONOMÍA	EST.	OPC.
Cabina del operador abierta (sin puertas y rejillas)	x	
Cabina de operador cerrada		x
Cabina del operador con inclinación manual para el servicio	x	
Cabina del operador con inclinación accionada para el servicio		x
Montaje de cabina aislada para reducción del ruido y la vibración	x	
Sistema de detección de presencia del operador	x	
Asiento con suspensión mecánica	x	
Asiento con suspensión de aire		x
Asiento con suspensión neumática de lujo		x
Asiento con respaldo bajo	x	
Asiento con respaldo alto		x
Reposabrazos en el lado izquierdo	x	
Cubierta para el asiento de tela		x
Cubierta de vinilo para el asiento	x	
Calefacción en el asiento		x
Ventilación del asiento		x
Cinturón de seguridad de alta visibilidad de 2 puntos	x	
Mecanismo de deslizamiento del asiento lateral		x
Alfombrilla	x	
Perchero para abrigo	x	
Limpiaparabrisas delantero, superior y trasero		x
Limpiaparabrisas frontal en forma de "H" (cabina del operador cerrada)		x
Limpiaparabrisas frontal en forma de "I" (cabina del operador cerrada)		x
Ventana frontal del compartimiento del operador de vidrio laminado		x
Ventanas polarizadas del compartimiento del operador (puertas, ventanas trasera y superior)		x
Ventana superior del compartimiento del operador polarizada		x
Ventana superior de Lexan		x
Protector de plexiglas en frente de la ventana frontal		x
Malla metálica instalada en la parte superior de la cabina del operador		x
Protector de barra de acero vertical de la ventana frontal		x
Malla metálica del protector del operador		x
Pantalla de rendimiento integrada de 7 pulgadas	x	

CARACTERÍSTICAS Y OPCIONES

ERGONOMÍA (continuación)	EST.	OPC.
Control hidráulico de minipalancas TouchPoint™, integrado en brazo de control	x	
Control hidráulico de palanca de mando, integrado en el brazo de control		x
Volante sin perilla giratoria	x	
Volante de dirección con perilla giratoria		x
Palanca de control direccional en la columna de dirección	x	
Control de dirección con pedales Monotrol® de Hyster		x
Control direccional en las minipalancas o la palanca de mando		x
Freno de estacionamiento: con botón de presión	x	
Freno de estacionamiento: automático		x
Calentador con ventilador de velocidad ajustable (cabina del operador cerrada)	x	
Columna de dirección telescópica con inclinación	x	
Salida USB en el interior del reposabrazos	x	
Convertidor de CC de 24-12 V con 1 toma de corriente y 2 salidas para USB	x	
Convertidor de CC de 24-12 V con 2 tomas de corriente y 2 salidas para USB		x
Aire acondicionado		x
Control climático automático		x
Luces para lectura		x
Viseras en la parte superior y la parte trasera		x
Ventana frontal con viseras		x
Asiento para instructor		x
Ventilador de recirculación		x
Ventilador de recirculación adicional		x
Soporte de montaje de accesorios en el pilar delantero derecho de la cabina		x
Portadocumentos en el pilar frontal derecho de la cabina		x
Ventanilla superior o trasera calefaccionada		x
Preparación para radio (cableado, dos bocinas y antena)		x
VISIBILIDAD	EST.	OPC.
Barras de acero en parte superior de la cabina (cabina del operador abierta)	x	
Ventana superior con vidrio blindado (cabina del operador cerrada)	x	
Barras de acero bajo la ventana superior de vidrio blindado (cabina del operador cerrada)		x
Espejos interiores de ángulo amplio	x	
Espejos exteriores montados en la cabina		x
Sistema de cámara de visión trasera		x
Sistema de detección de objetos por radar		x
Luces de trabajo halógenas		x
Luces de trabajo LED de alto desempeño		x
Dos faros montados en los guardabarros delanteros		x
Cuatro faros de trabajo montados en el mástil		x
Cuatro luces de trabajo montadas en la cabina		x
Dos luces de trabajo traseras montadas en la cabina		x
Luces traseras/alto/freno de LED	x	
Señales de giro, emergencia y posición (LED)		x

FUNCIONAMIENTO	EST.	OPC.
Bocina de aire 112 dBA		x
Bocina eléctrica 105 dBA	x	
Alarma visible: luz estroboscópica amarilla, activada con ignición		x
Alarma sonora: dirección reversa activada, de 82 a 102 dB(A), autoajustable		x
Alarma sonora: ruido blanco en dirección reversa		x
Alarma de movimiento hacia adelante/hacia atrás		x
Reflector LED azul: trasero/frontal y trasero		x
Desconexión del aire acondicionado con la puerta abierta		x
Desconexión automática del motor con temporizador		x
Interruptor bloqueable de desconexión de batería		x
Conector de arranque en puente con la batería (enchufe OTAN)		x
Arranque del montacargas con interruptor de llave y botón de arranque	x	
Contraseña del operador (pantalla) para arrancar el montacargas	x	
Traba del cinturón de seguridad para arrancar el montacargas		x
Grupo de distribución de energía con fusibles	x	
Fusibles inferiores a 30 A, reemplazados por disyuntores de circuito eléctrico		x
Tapa de combustible sin cerradura	x	
Tapa del tanque de combustible con cerradura		x
Filtro de combustible en el cuello del tanque de combustible		x
Sistema de gestión inalámbrica de activos Hyster Tracker™	x	
Gestión inalámbrica de activos Hyster Tracker™: acceso/verificación		x
Gestión inalámbrica de activos Hyster Tracker™: monitoreo		x
Sistema de engrase automático para el montacargas base		x
Sistema eléctrico de 24 voltios	x	
Calentador del bloque del motor de 110 o 240 voltios		x
Protección de tuerca del volante de la dirección		x
Aletas antifango delanteras		x
Aletas antifango traseras		x
Argollas de elevación: 2 delanteras y 2 traseras		x
Bandeja de malla de alambre		x
Bandeja de malla y placas de alambre		x
ASPECTO	EST.	OPC.
Segunda placa de capacidad		x
Montacargas con pintura base amarilla Hyster	x	
Montacargas con pintura base especial		x
Pintura especial para el compartimiento del operador (exterior solamente)		x
Franja de advertencia de peligro en el contrapeso		x
SUPLEMENTARIO	EST.	OPC.
Paquete de documentación	x	
Manual del operador	x	
Certificación de la CE		x
Etiqueta U.L.: construcción estándar	x	
Garantía: garantía del fabricante de piezas y mano de obra durante 12 meses/2000 horas*	x	
Garantía: garantía del fabricante de piezas durante 12 meses/2000 horas*	x	

* Estándar u opcional en determinados mercados o modelos. Otras opciones disponibles a través del Departamento de Ingeniería de Productos Especiales (SPED). Comuníquese con Hyster para obtener más detalles.




BRIGGS

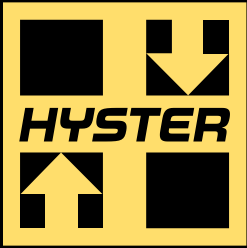
EQUIPMENT MEXICO

info@BriggsEquipmentMexico.com

55-9020-5042



© 2024 Hyster-Yale Materials Handling, Inc., todos los derechos reservados. Hyster y  son marcas comerciales de Hyster-Yale Materials Handling, Inc. Los productos Hyster están sujetos a cambios sin previo aviso. Es posible que los montacargas se exhiban con equipos opcionales.



CABINA DEL OPERADOR
PRODUCT BROCHURE

SERIE XD



BRIGGS
EQUIPMENT MEXICO[®]
info@BriggsEquipmentMexico.com
55-9020-5042

CABINA DE ALTA VISIBILIDAD

Las condiciones de trabajo y las largas horas pueden ser difíciles para los operadores, pero con diseño inteligente, la cabina del operador de última generación de los montacargas Hyster® está equipada para mantener a sus operadores cómodos y productivos a lo largo del turno.

La cabina del operador de Hyster está equipada con una ventana frontal y trasera curva de cristal blindado y puertas de acero con cristal templado para ofrecer al operador una excelente visibilidad alrededor. El cristal curvo y templado es mucho más fuerte y está menos sujeto a las vibraciones y al ruido que el cristal plano. A diferencia de muchas cabinas que se ofrecen en la industria, la cabina Hyster contiene cristal resistente a los rayones en todo alrededor.



CONOCEMOS LA COMODIDAD DEL OPERADOR

Se ofrece una variedad de configuraciones del asiento para satisfacer las preferencias del operador, incluida la suspensión mecánica o neumática, cubierta de tela o de vinilo, soporte lumbar y asientos ventilados o con calefacción.

La **cabina del operador de la serie XD** está equipada con muchas características estándar y una variedad de otras características opcionales para ayudar a mejorar la comodidad y la productividad del operador.



Los operadores pueden mantenerse conectados y cargados con hasta 2 puertos USB ubicados en el brazo de control y detrás del asiento con una toma de corriente de CA/CC.

El brazo de control incluye un cojín ergonómico para la muñeca totalmente ajustable a la preferencia del operador. Tiene un diseño modular, se adapta a casi cualquier configuración posible y es de fácil mantenimiento.

El control de avance y retroceso también está disponible a través de la palanca de mando de diseño ergonómico opcional, que puede integrarse en el brazo de control para un funcionamiento fácil e intuitivo de las funciones hidráulicas.

ADAPTABLE A LAS NECESIDADES DE SU OPERADOR

La cabina de Hyster tiene el área de entrada más grande de la industria, y ofrece un amplio espacio para que los operadores de la mayoría de los tamaños entren y salgan de la cabina de manera más fácil y cómoda. Una vez dentro, los operadores disfrutan de la comodidad de una espaciosa cabina de estilo cockpit que mantiene al alcance toda la información y los controles del montacargas.

El deslizador lateral del asiento, exclusivo de la industria, permite un asiento adicional para que los entrenadores supervisen el rendimiento. La columna de dirección ajustable utiliza un diseño de pedal exclusivo que permite a los operadores mantener las manos en el volante mientras encuentran la posición de operación correcta.

Una pantalla de rendimiento integrado a todo color de 7 pulgadas proporciona los datos de rendimiento del montacargas en una sola pantalla clara. Esta pantalla táctil de funciones múltiples proporciona la información más relevante para el operador de una manera clara, ofrecer capacidades de diagnóstico a bordo y es fácil de programar y personalizar para diferentes niveles de habilidad de los operadores.



El sistema de aire acondicionado se puede preconfigurar para el control automático del clima, así como también se puede ajustar fácilmente a través de la pantalla de rendimiento integrada o desde el panel en el brazo de control. Las rejillas exclusivas altas y traseras proporcionan un flujo de aire directo hacia el operador.




BRIGGS

EQUIPMENT MEXICO

info@BriggsEquipmentMexico.com

55-9020-5042



© Hyster Company. 2023, todos los derechos reservados. Hyster y  son marcas comerciales de Hyster-Yale Group, Inc.

Los productos Hyster están sujetos a cambios sin previo aviso. Los montacargas pueden mostrarse con equipamiento opcional.